



350m / 0,30mm
260m / 0,35mm
190m / 0,40mm
16lbs / 383yds
20lbs / 284yds
25lbs / 208yds

270m / 0,25mm
32lbs / 295yds



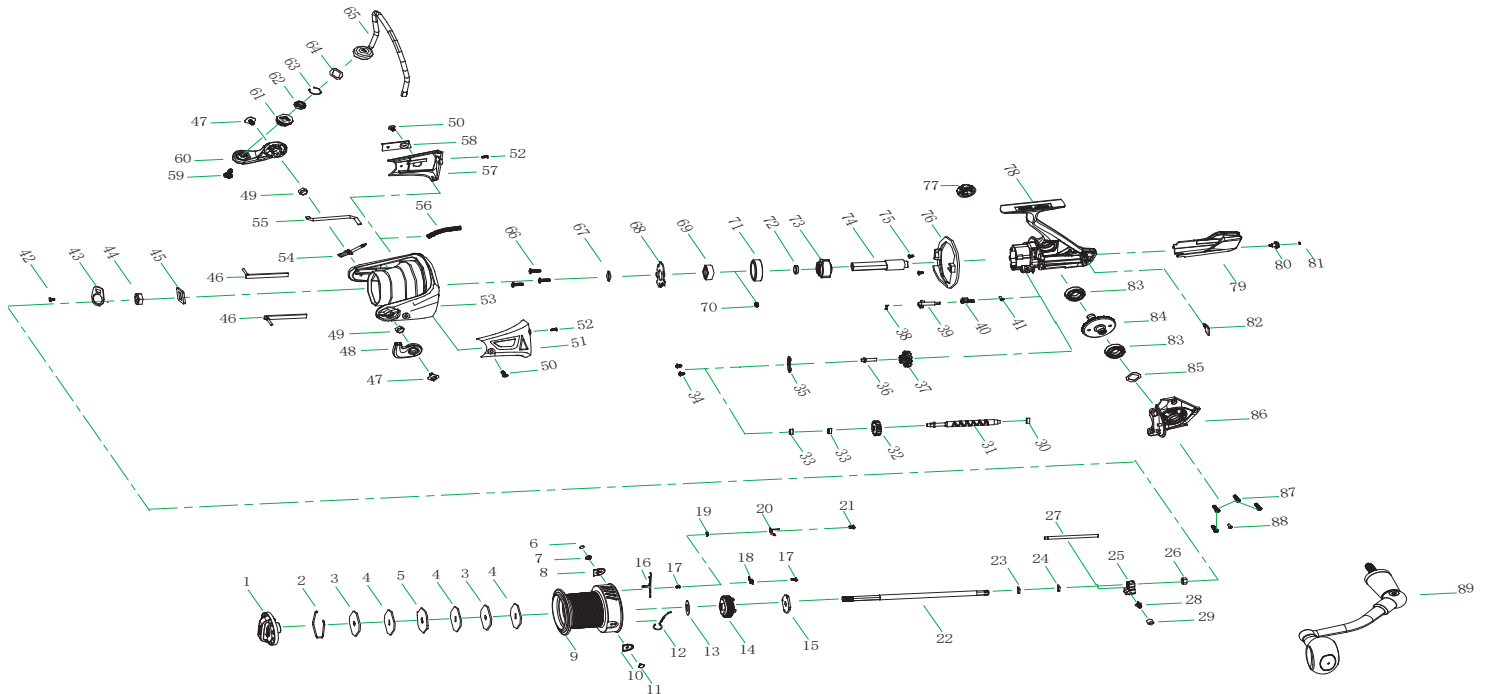
Graphite**



Graphite**



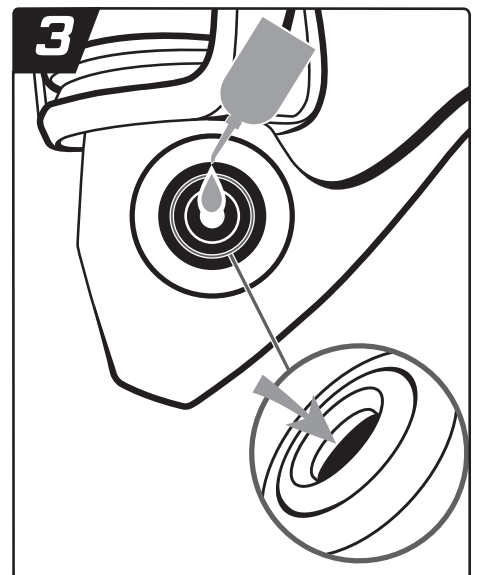
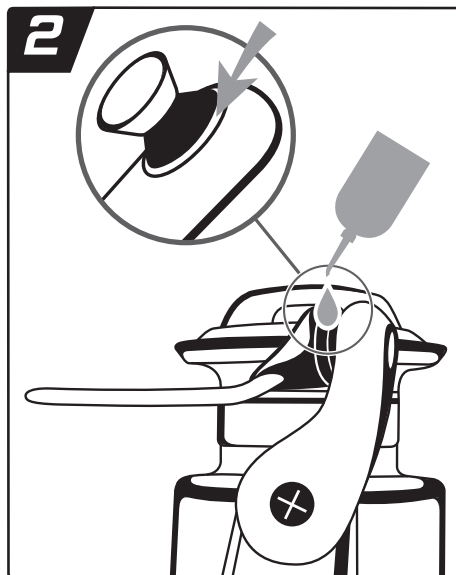
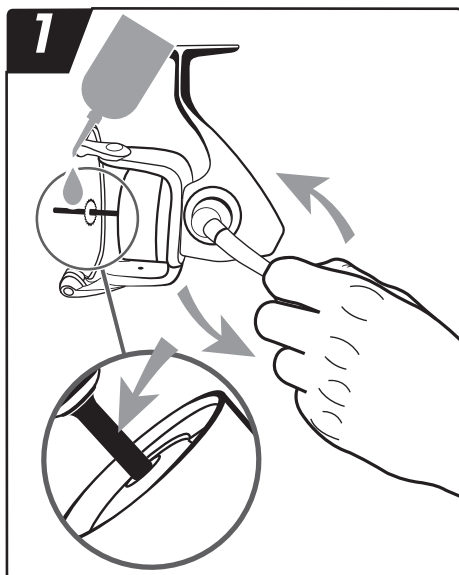
Aluminium*



*EN: Aluminium - ES: Aluminio - DE: Aluminium - IT: Alluminio - NL: Aluminium - PT: Alumínio - PL: Aluminium - HU: Alumínium - RO: Aluminiu - SK: Hliník - CS: Hliník - SV: Aluminium - BG: Алюминий - HR: Aluminij - SL: Aluminij - EL: Αλουμίνιο - TR: Alüminyum - RU: Алюминий - VI: Nhôm - ID: Aluminium - ZH: 铝 - JA: アルミ - ZT: 鋁合金 - TH: อลูมิเนียม - KO: 알루미늄 - AR: مونيوم - FA: آلومینیوم
 LT: Aluminis - KM: អាលុយមីញ៉ូម - SR: Aluminijum - UK: Алюміній - KK: Алюминий - LV: Aluminijs
 **EN: Graphite - ES: Gráfico - DE: Graphit - IT: Grafite - NL: Grafiet - PT: Grafite - PL: Grafit - HU: Grafít - RO: Grafít - SK: Grafít - CS: Grafít - SV: Grafít - BG: Графит - HR: Grafít - SL: Grafít - EL: Γραφίτης - TR: Grafít - RU: Графит - VI: Than chì - ID: Grafit - ZH: 石墨 - JA: グラファイト - ZT: 碳纖維 - TH: กราไฟท์ - KO: 그래파이트 - AR: تيفارغ - FA: تيفارگ
 LT: Grafitas - KM: កាបូនស្ករ - SR: Grafit - UK: Графит - KK: Графит - LV: Grafitas

ES: Consejos para el mantenimiento anual - DE: Tipps für die jährliche Wartung - IT: Suggestimenti per la manutenzione annuale - NL: Tips voor jaarlijks onderhoud - PT: Sugestões para manutenção anual - PL: Wskazówki dotyczące rocznej konserwacji - HU: Tippek az éves karbantartáshoz - RO: Recomandări de întreținere anuală - SK: Rady pri každoročnej údržbe - CS: Rady pro každoroční údržbu - SV: Råd för årligt underhåll - BG: Съвети за годишна поддръжка - HR: Savjeti za godišnje održavanje - SL: Nasveti za vsakoletno vzdrževanje - EL: Συμβουλές ετήσιας συντήρησης - TR: Yıllık Bakım Tavsiyeleri - RU: Советы по ежегодному уходу - VI: Hướng dẫn bảo dưỡng hàng năm - ID: Saran untuk perawatan tahunan - ZH: 年度保养提示 - JA: 年間メンテナンスのヒント - ZT: 年度保養提示 - TH: เคล็ดลับสำหรับการบำรุงรักษาประจำปี - KO: 연간 관리를 위한 팁 - AR: نصائح سنوية لصيانة الأسماك - FA: توصیه‌های نگهداری ماهی - LT: Kasmetinės priežiūros patarimai - KM: គន្លឹះថែទាំប្រចាំឆ្នាំ - SR: Saveti za godišnje održavanje - UK: Поради з щорічного догляду - KK: техникалық қызмет көрсету бойынша кеңестер - LV: apkopes padomi

CONSEILS D'ENTRETIEN ANNUEL / ANNUAL MAINTENANCE TIPS



STRATAGEM | 4500

CONSEILS D'ENTRETIEN MAINTENANCE TIPS

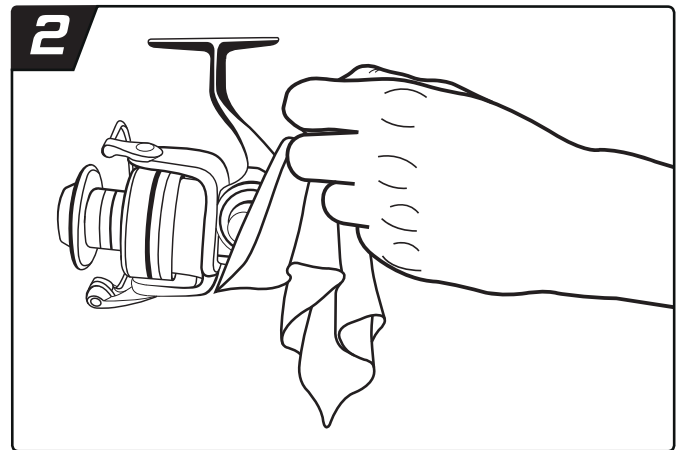
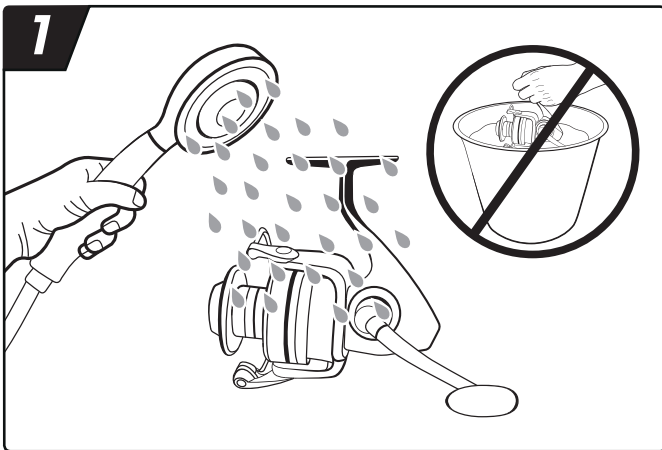
ES: Consejos de mantenimiento - DE: Tipps für die Wartung - IT: Suggestimenti per la manutenzione - NL: Tips voor onderhoud - PT: Sugestões de manutenção - PL: Wskazówki dotyczące konserwacji - HU: Karbantartási tipppek - RO: Recomandări de întreținere - SK: Rady pri údržbe - CS: Rady pro údržbu - SV: Skötselråd - BG: Съвети за поддръжка - HR: Savjeti za održavanje - SL: Nasveti za vzdrževanje - EL: Συμβουλές συντήρησης - TR: Bakım tavsiyeleri - RU: Советы по уходу - VI: Hướng dẫn bảo dưỡng - ID: Saran untuk perawatan - ZH: 保养提示 - JA: メンテナンスのヒント - ZT: 保養提示 - TH: เคล็ดลับสำหรับการบำรุงรักษา - KO: 관리를 위한 팁 - AR: تلميحات لصيانة الآلة - FA: یادآوری‌ها برای نگهداری - LT: Kasmetinės priežiūros patarimai - KM: គន្លឹះថ្លៃថ្នាំប្រតិបត្តិ - SR: Saveti za godišnje održavanje - UK: Поради з щорічного догляду - KK: техникалык кызмет көрсөтүү бойынша кеңештер - LV: apkopes padomi



Pack Ref : 4675163

ENTRETIEN APRÈS CHAQUE UTILISATION / MAINTENANCE AFTER EACH USE

ES: Mantenimiento después de su uso - DE: Wartung nach jeder Verwendung - IT: Manutenzione dopo l'uso - NL: Onderhoud na gebruik - PT: Manutenção após a utilização - PL: Konserwacja po każdym użyciu - HU: Használat utáni karbantartás - RO: Întreținere după fiecare utilizare - SK: Údržba po použití - CS: Údržba po použití - SV: Underhåll efter varje användning - BG: Поддръжка след всяка употреба - HR: Održavanje nakon upotrebe - SL: Vzdrževanje po uporabi - EL: Συντήρηση μετά από κάθε χρήση - TR: Her kullanımı takiben bakım - RU: Уход после каждого использования - VI: Bảo dưỡng sau khi sử dụng - ID: Perawatan setelah setiap penggunaan - ZH: 使用后保养 - JA: 使用後のメンテナンス - ZT: 使用后保養 - TH: บำรุงรักษาหลังจากใช้งาน - KO: 사용 후 관리 - AR: العناية بعد الاستخدام - FA: مراقبت پس از استفاده - LT: Priežiūra po kiekvieno naudojimo - KM: ការថែទាំក្រោយពីប្រើប្រាស់ម្តងៗ - SR: Održavanje nakon svake upotrebe - UK: Догляд після кожного використання - KK: Өр колданганнан кейін техникалык кызмет көрсөтүү - LV: Apkopes pēc katras lietošanas reizes



REEMPLIR SA BOBINE DE FIL / RESPOOL

ES: Recarga del carrete - DE: Angelschnur aufrollen - IT: Avvolgere la lenza sulla bobina - NL: Reel vullen met draad - PT: Repor a linha no carrete - PL: Uzupelnij szpulę - HU: Töltse fel újra az orsót - RO: Bobinarea firului în mulinetă - SK: Doplňte lanko na navijaku - CS: Údržba navijáku - SV: Fylla på rullen - BG: Навийте отново макарата - HR: Nadodajte najlon - SL: Polnjenje ribiške role - EL: Γέμισμα του μύλου - TR: İplik bobinini doldurmak - RU: Намотать леску на катушку - VI: Lấp đầy cuộn dây - ID: Isi kembali gulungan benang/senar - ZH: 重装线卷 - JA: ラインリールのリファイル - ZT: 捲線器 - TH: แกว่งวนสายเติม - KO: 라인 릴 보충 - AR: تكملة ريب هرابود ار هولول هروسام - FA: پر کردن ریب هرابود ار هولول هروسام - LT: Suvyniokite valą ant ritės - KM: ដាក់ខ្សែលើ ទៅក្នុងឆក់និងកងដំដំ - SR: Namotati najlon na kalem - UK: Заправте ліску в катушку - KK: Сіздің катушканы жіппен толтырыңыз - LV: Piepildiet spoli ar diegu

