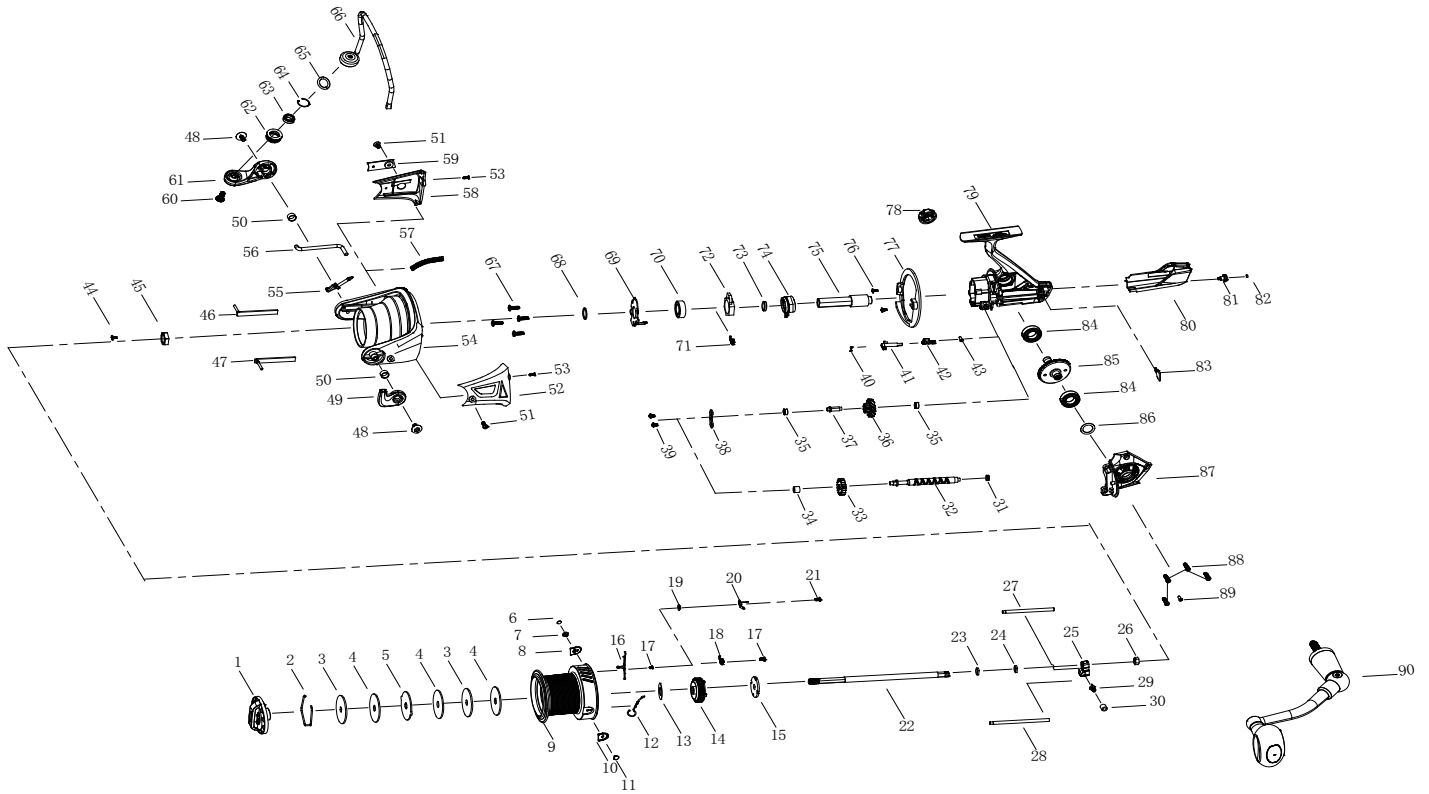


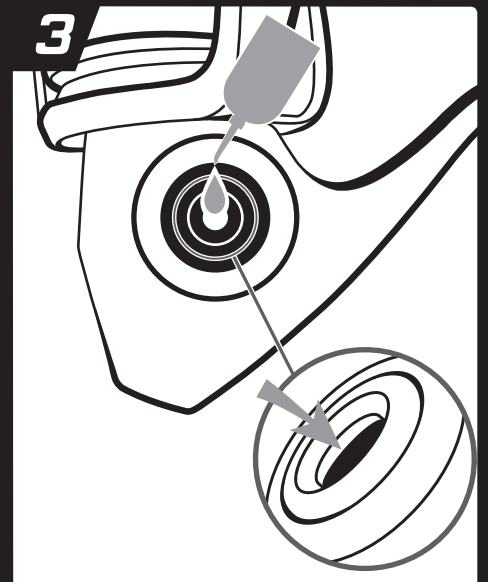
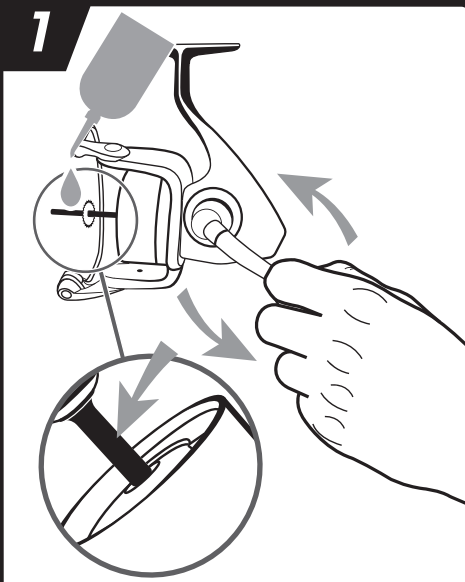
6+1
 5.1:1
 8kg / 17.64lbs
 1.15m / 45.28"
 675g / 23.81oz
 0,30mm/700m / 0,35mm/500m / 0,40mm/350m / 16lbs/766yds / 20lbs/547yds / 25lbs/383yds
 Graphite**
 Graphite**
 Aluminium*



*EN: Aluminium - ES: Aluminio - DE: Aluminium - IT: Alluminio - NL: Aluminium - PT: Alumínio - PL: Aluminium - HU: Alumínium - RO: Aluminiu - SK: Hliník - CS: Hliník - SV: Aluminium - BG: Алюминий - HR: Aluminij - SL: Aluminij - EL: Αλουμίνιο - TR: Alüminyum - RU: Алюминий - VI: Nhôm - ID: Aluminium - ZH: 铝 - JA: アルミ - ZT: 鋁合金 - TH: อลูมิเนียม - KO: 알루미늄 - AR: مومىنومول - FA: مومىنومول
 LT: Aliuminis - KM: អាលុយមីញ៉ូម - SR: Aluminijum - UK: Алюміній - KK: Алюминий - LV: Aluminijs
 **EN: Graphite - ES: Gráfico - DE: Graphit - IT: Grafite - NL: Grafiet - PT: Grafite - PL: Grafit - HU: Grafit - RO: Grafit - SK: Grafit - CS: Grafit - SV: Grafit - BG: Графит - HR: Grafit - SL: Grafit - EL: Γραφίτης - TR: Grafit - RU: Графит - VI: Than chì - ID: Grafit - ZH: 石墨 - JA: グラファイト - ZT: 碳纖維 - TH: กราไฟท์ - KO: 그래파이트 - AR: تىفارىغ - FA: تىفارىغ
 LT: Grafitas - KM: កាបូនកម្រិត - SR: Grafit - UK: Графит - KK: Графит - LV: Grafitas

ES: Consejos para el mantenimiento anual - DE: Tipps für die jährliche Wartung - IT: Suggestimenti per la manutenzione annuale - NL: Tips voor jaarlijks onderhoud - PT: Sugestões para manutenção anual - PL: Wskazówki dotyczące rocznej konserwacji - HU: Tippek az éves karbantartáshoz - RO: Recomandări de întreținere anuală - SK: Rady pri každoročnej údržbe - CS: Rady pro každoroční údržbu - SV: Råd för årligt underhåll - BG: Съвети за годишна поддръжка - HR: Savjeti za godišnje održavanje - SL: Nasveti za vsakoletno vzdrževanje - EL: Συμβουλές ετήσιας συντήρησης - TR: Yıllık Bakım Tavsiyeleri - RU: Советы по ежегодному уходу - VI: Hướng dẫn bảo dưỡng hàng năm - ID: Saran untuk perawatan tahunan - ZH: 年度保养提示 - JA: 年間メンテナンスのヒント - ZT: 年度保養提示 - TH: เคล็ดลับสำหรับบริการบำรุงรักษาประจำปี - KO: 연간 관리를 위한 팁 - AR: نصائح لصيانة سنوية - FA: نصائح برای نگهداری سالیانه - LT: Kasmetinės priežiūros patarimai - KM: គន្លឹះថែទាំ ប្រចាំឆ្នាំ - SR: Saveti za godišnje održavanje - UK: Поради з щорічного догляду - KK: техникалық қызмет көрсету бойынша кеңестер - LV: arkopes padomi

CONSEILS D'ENTRETIEN ANNUEL / ANNUAL MAINTENANCE TIPS



STRATAGEM | 1000



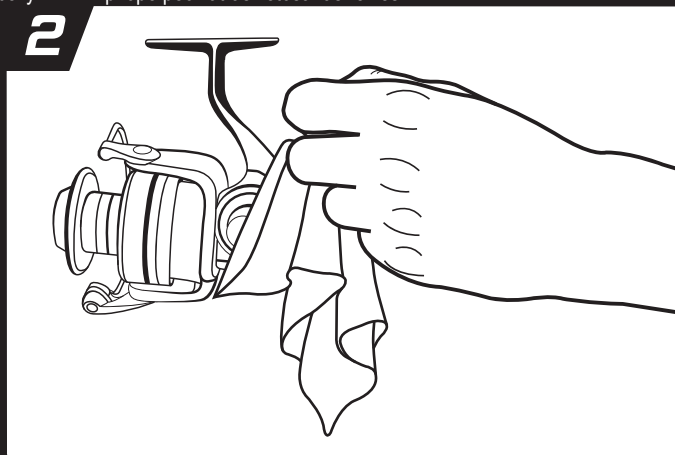
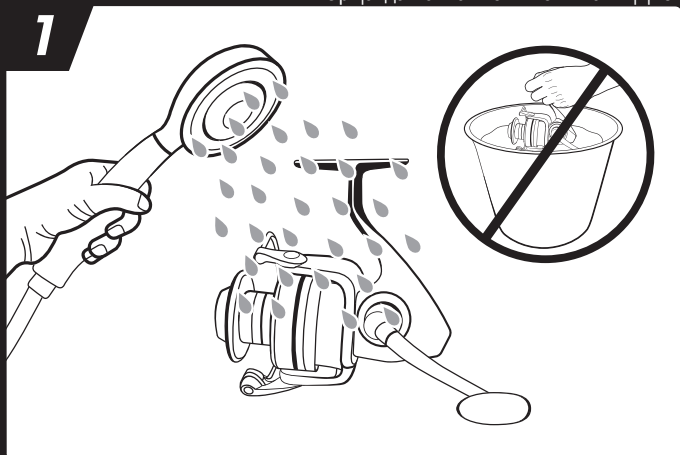
Pack Ref : 4341014

CONSEILS D'ENTRETIEN MAINTENANCE TIPS

ES: Consejos de mantenimiento - DE: Tipps für die Wartung - IT: Suggestimenti per la manutenzione - NL: Tips voor onderhoud - PT: Sugestões de manutenção - PL: Wskazówki dotyczące konserwacji - HU: Karbantartási tippek - RO: Recomandări de întreținere - SK: Rady pri údržbe - CS: Rady pro údržbu - SV: Skötselråd - BG: Съвети за поддръжка - HR: Savjeti za održavanje - SL: Nasveti za vzdrževanje - EL: Συμβουλές συντήρησης - TR: Bakim tavsiyeleri - RU: Советы по уходу - VI: Hướng dẫn bảo dưỡng - ID: Saran untuk perawatan - ZH: 保养提示 - JA: メンテナンスのヒント - ZT: 保養提示 - TH: เคล็ดลับสำหรับกรูม - มาจุงรักษา - KO: 관리를 위한 팁 - AR: نصائح لـ صيانة - FA: برادگی یاریتاکن
LT: Kasmetinės priežiūros patarimai - KM: គន្លឹះថែទាំប្រើប្រាស់
SR: Saveti za godišnje održavanje - UK: Поради з щорічного догляду - KK: техникалық қызмет көрсету бойынша кеңестер - LV: arkopas padomi

ENTRETIEN APRÈS CHAQUE UTILISATION / MAINTENANCE AFTER EACH USE

ES: Mantenimiento después de su uso - DE: Wartung nach jeder Verwendung - IT: Manutenzione dopo l'uso - NL: Onderhoud na gebruik - PT: Manutenção após a utilização - PL: Konserwacja po każdym użyciu - HU: Használat utáni karbantartás - RO: Întreținere după fiecare utilizare - SK: Údržba po použití - CS: Údržba po použití - SV: Underhåll efter varje användning - BG: Поддръжка след всяка употреба - HR: Održavanje nakon upotrebe - SL: Vzdrževanje po uporabi - EL: Συντήρηση μετά από κάθε χρήση - TR: Her kullanımı takiben bakım - RU: Уход после каждого использования - VI: Bảo dưỡng sau khi sử dụng - ID: Perawatan setelah setiap penggunaan - ZH: 使用后保养 - JA: 使用後のメンテナンス - ZT: 使用后保養 - TH: บำรุงรักษาหลังจากใช้งาน - KO: 사용 후 관리 - AR: مـادخـت سـالـا دعب فـنـاـي صـالـا - FA: مـادخـت سـالـا زـا دعب یرادگی - LT: Priežiūra po kiekvieno naudojimo - KM: ការថែទាំក្រោយពីប្រើប្រាស់ម្តងៗ - SR: Održavanje nakon svake upotrebe - UK: Догляд після кожного використання - KK: Әр қолданғаннан кейін техникалық қызмет көрсету - LV: Arkopē pēc katras lietošanas reizes



REEMPLIR SA BOBINE DE FIL / RESPOOL

ES: Recarga del carrete - DE: Angelschnur aufrollen - IT: Avvolgere la lenza sulla bobina - NL: Reel vullen met draad - PT: Repor a linha no carrete - PL: Uzupelnij szpulę - HU: Töltse fel újra az orsót - RO: Bobinarea firului în mulinetă - SK: Doplníte lanko na navijaku - CS: Údržba navijáku - SV: Fylla på rullen - BG: Навийте отново макарата - HR: Nadodajte najlon - SL: Polnjenje ribiške role - EL: Γέμισμα του μύλου - TR: İplik bobinini doldurmak - RU: Намотать леску на катушку - VI: Läm dây cuộn dây - ID: Isi kembali gulungan benang/senar - ZH: 重裝線卷 - JA: ラインリールのリファイル - ZT: 捲線器 - TH: แกนหมุนสายเดิม - KO: 라인 릴 보충 - AR: تـيـخـلـا ةرـكـب فـل ةداعـا - FA: دینک رب هرابود ار هلول هروسام - LT: Suvyniokite valą ant ritės - KM: ដាក់ខ្សែស៊ី ទៅក្នុងគន្លឹះបង្កកងង្វែង - SR: Namotati najlon na kalem - UK: Заправте леску в катушку - KK: Сіздің катушканы жіппен толтырыңыз - LV: Piepildiet spoli ar diegu

