



8kg  
17,64lb

0,97m  
38.19"

695g  
24.52oz



510m / 0,30mm  
400m / 0,35mm  
560 yds / 16lbs  
440 yds / 20lbs

580m / 0,20mm  
410m / 0,25mm  
630 yds / 23lbs  
450 yds / 31 lbs



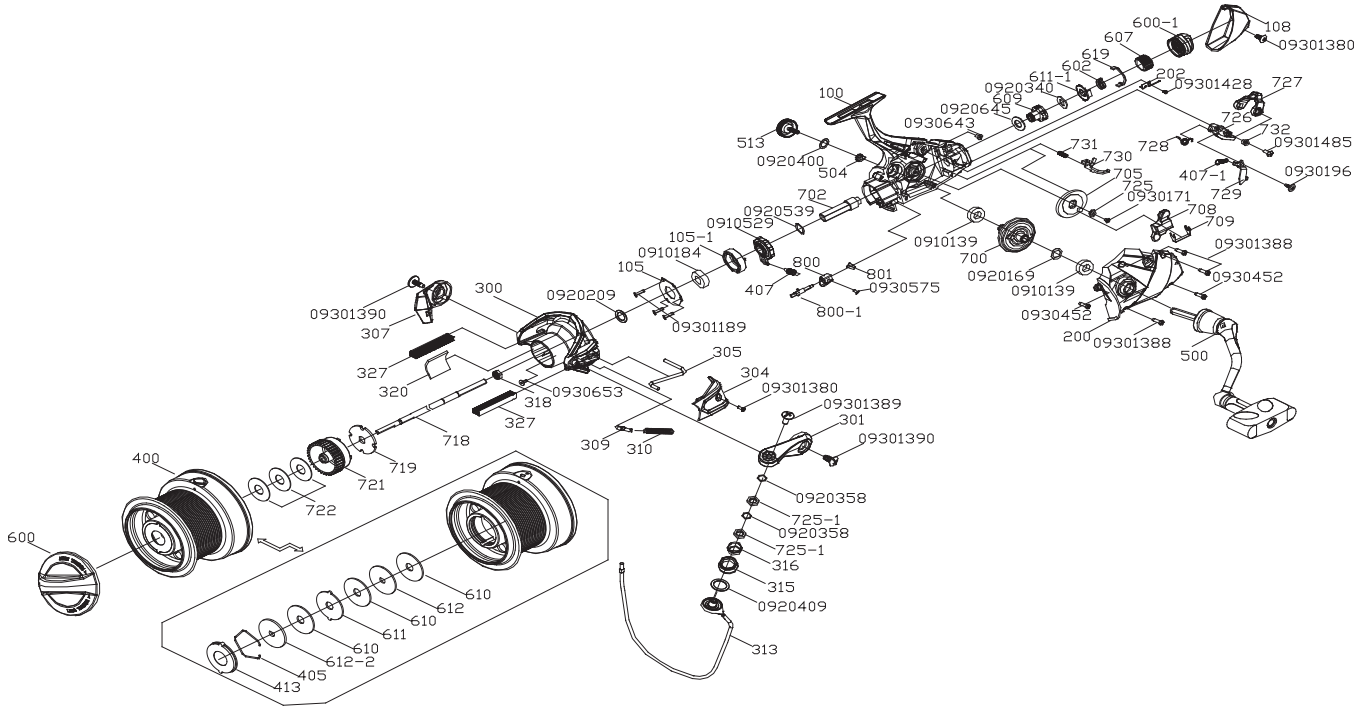
Graphite\*\*



Graphite\*\*



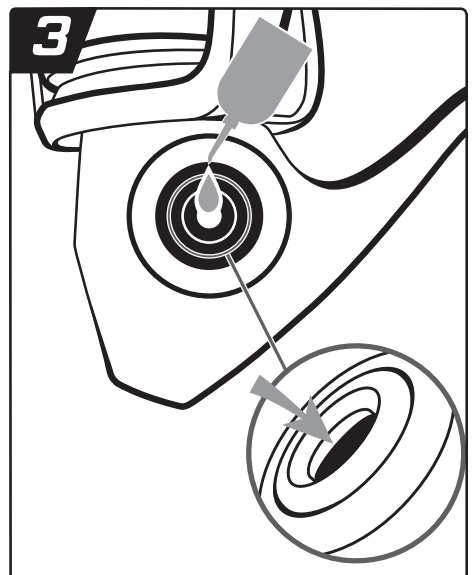
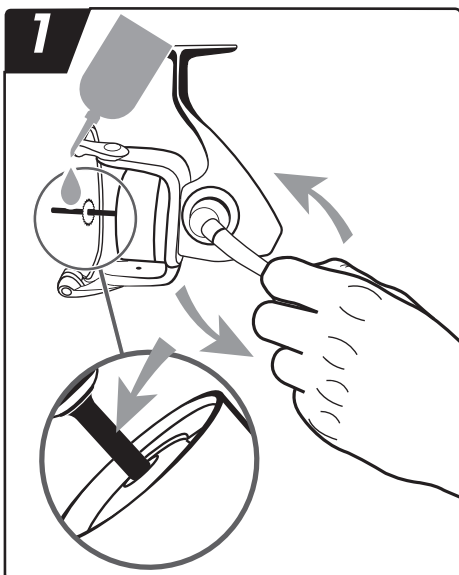
Aluminium\*



\*EN: Aluminium - ES: Aluminio - DE: Aluminium - IT: Alluminio - NL: Aluminium - PT: Alumínio - PL: Aluminium - HU: Alumínium - RO: Aluminiu - SK: Hliník - CS: Hliník - SV: Aluminium - BG: Алюминий - HR: Aluminij - SL: Aluminij - EL: Αλουμίνιο - TR: Alüminyum - RU: Алюминий - VI: Nhôm - ID: Aluminium - ZH: 鋁 - JA: アルミ - ZT: 鋁合金 - TH: อะลูมิเนียม - KO: 알루미늄 - AR: مونيوم - FA: آلومینیوم  
 LT: Aluminis - KM: អាលុយមីញ៉ូម - SR: Aluminijum - UK: Алюміній - KK: Алюминий - LV: Aluminijs  
 \*\*EN: Graphite - ES: Gráfico - DE: Graphit - IT: Grafite - NL: Grafiet - PT: Grafite - PL: Grafit - HU: Grafit - RO: Grafit - SK: Grafit - CS: Grafit - SV: Grafit - BG: Графит - HR: Grafit - SL: Grafit - EL: Γραφίτης - TR: Grafit - RU: Графит - VI: Than chì - ID: Grafit - ZH: 石墨 - JA: グラファイト - ZT: 碳纖維 - TH: กราไฟท์ - KO: 그래파이트 - AR: نيفارگ - FA: نیفارگ  
 LT: Grafitas - KM: កាបូនដុម - SR: Grafit - UK: Графит - KK: Графит - LV: Grafitas

ES: Consejos para el mantenimiento anual - DE: Tipps für die jährliche Wartung - IT: Suggestimenti per la manutenzione annuale - NL: Tips voor jaarlijks onderhoud - PT: Sugestões para manutenção anual - PL: Wskazówki dotyczące rocznej konserwacji - HU: Tippek az éves karbantartáshoz - RO: Recomandări de întreținere anuală - SK: Rady pri každoročnej údržbe - CS: Rady pro každoroční údržbu - SV: Råd för årligt underhåll - BG: Съвети за годишна поддръжка - HR: Savjeti za godišnje održavanje - SL: Nasveti za vsakoletno vzdrževanje - EL: Συμβουλές ετήσιας συντήρησης - TR: Yıllık Bakım Tavsiyeleri - RU: Советы по ежегодному уходу - VI: Hướng dẫn bảo dưỡng hàng năm - ID: Saran untuk perawatan tahunan - ZH: 年度保养提示 - JA: 年間メンテナンスのヒント - ZT: 年度保養提示 - TH: เคล็ดลับสำหรับการบำรุงรักษาประจำปี - KO: 연간 관리를 위한 팁 - AR: نصائح سنوية لصيانة الدراجة - FA: نکات نگهداری سالیانه - LT: Kasmetinės priežiūros patarimai - KM: គន្លឹះថែទាំ ប្រចាំឆ្នាំ - SR: Saveti za godišnje održavanje - UK: Поради з щорічного подгляду - KK: техникалык кызмет көрсөтүү бойынша кеңестер - LV: arkopės padomi

CONSEILS D'ENTRETIEN ANNUEL / ANNUAL MAINTENANCE TIPS



*Spray*

8000LC

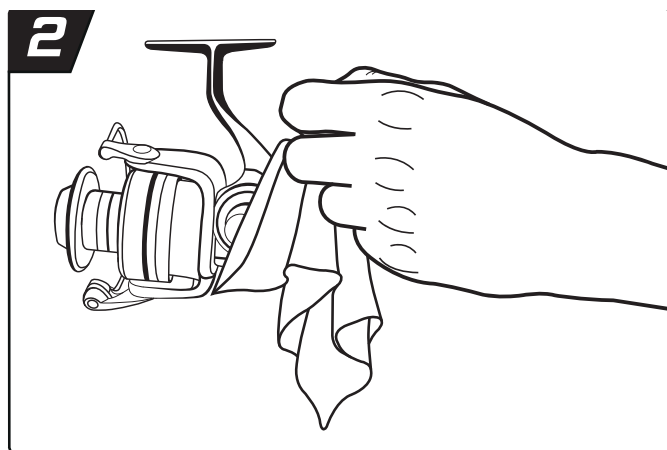
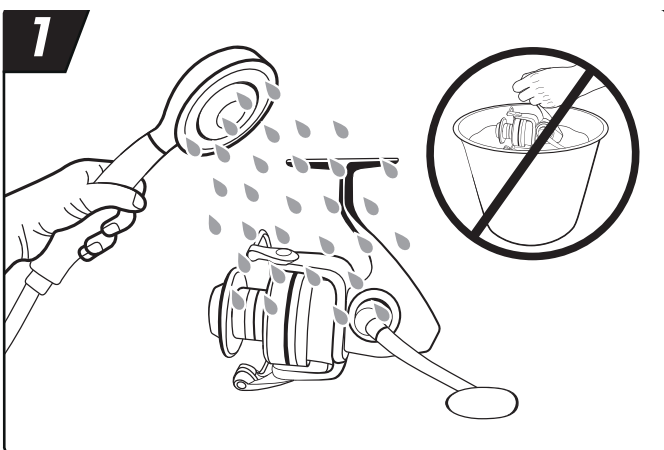
Pack Ref : 4761250

**CONSEILS D'ENTRETIEN  
MAINTENANCE TIPS**

ES: Consejos de mantenimiento - DE: Tipps für die Wartung - IT: Suggesterimenti per la manutenzione - NL: Tips voor onderhoud - PT: Sugestões de manutenção - PL: Wskazówki dotyczące konserwacji - HU: Karbantartási tippek - RO: Recomandări de întreținere - SK: Rady pri údržbe - CS: Rady pro údržbu - SV: Skötselråd - BG: Съвети за поддръжка - HR: Savjeti za održavanje - SL: Nasveti za vzdrževanje - EL: Συμβουλές συντήρησης - TR: Bakım tavsiyeleri - RU: Советы по уходу - VI: Hướng dẫn bảo dưỡng - ID: Saran untuk perawatan - ZH: 保养提示 - JA: メンテナンスのヒント - ZT: 保養提示 - TH: เคล็ดลับสำหรับการบำรุงรักษา - KO: 관리를 위한 팁 - AR: تلميحات للحفاظ على الآلة - FA: یرادەکن یرای بیتاکن  
LT : Kasmetinės priežiūros patarimai - KM : គន្លឹះបច្ចេកទេស  
SR : Saveti za godišnje održavanje - UK : Поради з щорічного догляду

**ENTRETIEN APRÈS CHAQUE UTILISATION / MAINTENANCE AFTER EACH USE**

ES: Mantenimiento después de su uso - DE: Wartung nach jeder Verwendung - IT: Manutenzione dopo l'uso - NL: Onderhoud na gebruik - PT: Manutenção após a utilização - PL: Konserwacja po każdym użyciu - HU: Használat utáni karbantartás - RO: Întreținere după fiecare utilizare - SK: Údržba po použití - CS: Údržba po použití - SV: Underhåll efter varje användning - BG: Поддръжка след всяка употреба - HR: Održavanje nakon upotrebe - SL: Vzdrževanje po uporabi - EL: Συντήρηση μετά από κάθε χρήση - TR: Her kullanımı takiben bakım - RU: Уход после каждого использования - VI: Bảo dưỡng sau khi sử dụng - ID: Perawatan setelah setiap penggunaan - ZH: 使用后保养 - JA: 使用後のメンテナンス - ZT: 使用后保養 - TH: บำรุงรักษาหลังจากใช้งาน - KO: 사용 후 관리 - AR: ما بعد الاستخدام - FA: هدفستسا زا دعب یرادەکن  
LT : Priežiūra po kiekvieno naudojimo - KM : ការថែទាំ ក្រោយពីប្រើប្រាស់ ម្តងៗ - SR : Održavanje nakon svake upotrebe - UK : Догляд після кожного використання - KK : Өр қолданғаннан кейін техникалық қызмет көрсету - LV : Arkopē pēc katras lietošanas reizes



**REEMPLIR SA BOBINE DE FIL / RESPOOL**

ES: Recarga del carrete - DE: Angelschnur aufrollen - IT: Avvolgere la lenza sulla bobina - NL: Reel vullen met draad - PT: Repor a linha no carrete - PL: Uzupelnij szpulę - HU: Töltse fel újra az orsót - RO: Bobinarea firului în mulineta - SK: Doplníte lanko na navijaku - CS: Údržba navijáku - SV: Fylla på rullen - BG: Навийте отново макарата - HR: Nadodajte najlon - SL: Polnjenje ribiške role - EL: Γέμισμα του μύλου - TR: İplik bobinini doldurmak - RU: Намотать леску на катушку - VI: Làm đầy cuộn dây - ID: Isi kembali gulungan benang/senar - ZH: 重装线卷 - JA: ラインリールのリフィル - ZT: 捲線器 - TH: แขนงวนสายเต็ม - KO: 라인 릴 보충 - AR: طيخ ل ا فـل ةـداعـ - FA: دینک رب هرابود ار هلول هروسام - LT : Suvyniokite valą ant ritės - KM : ពាក់ខ្សែស្រទៅក្នុងគន្លប់កង់រង្វង់ - SR : Namotati najlon na kalem - UK : Заправте леску в катушку - KK : Сіздің катушканы жіппен толтырыңыз - LV : Piepildiet spoli ar diegu

