

SIMOND —
165 ANS D'EXPERTISE,
POUR ACCOMPAGNER LA
MONTAGNE DE DEMAIN.

 **SIMOND**

DOSSIER DE PRESSE
JUIN 2025



SOMMAIRE

01 _ Introduction	p.3-4
02 _ Simond 2025 : La marque dédiée aux activités de montagne	p.5-6
03 _ Une histoire étroitement liée à celle de l'alpinisme	p.7-9
04 _ Toujours à Chamonix au plus près des pratiquants, le Base Camp	p.10-12
05 _ Pionniers un jour, pionniers toujours	p.13-16
06 _ Les équipes Simond, le team Athlètes, une grande cordée	p.17-19
07 _ Zoom sur 3 produits emblématiques Simond	p.20-22
08 _ L'innovation et la recherche au service de la réduction d'impact	p.23-28
09 _ Simond en chiffres en 2025	p.29-30

01

Introduction

Née à Chamonix en 1860, la marque Simond incarne un savoir-faire historique unique.

Issue de plusieurs générations d'artisans, forgerons et passionnés de montagne, elle a vu naître, au cœur des Alpes, les premiers outils conçus pour explorer le massif du Mont-Blanc. Simond est ainsi devenue, dès le XIXe siècle, l'un des tout premiers fabricants de matériel de montagne. Ce sont avec les piolets et crampons Simond que les pionniers de l'alpinisme ont gravé les premières grandes pages de son histoire.

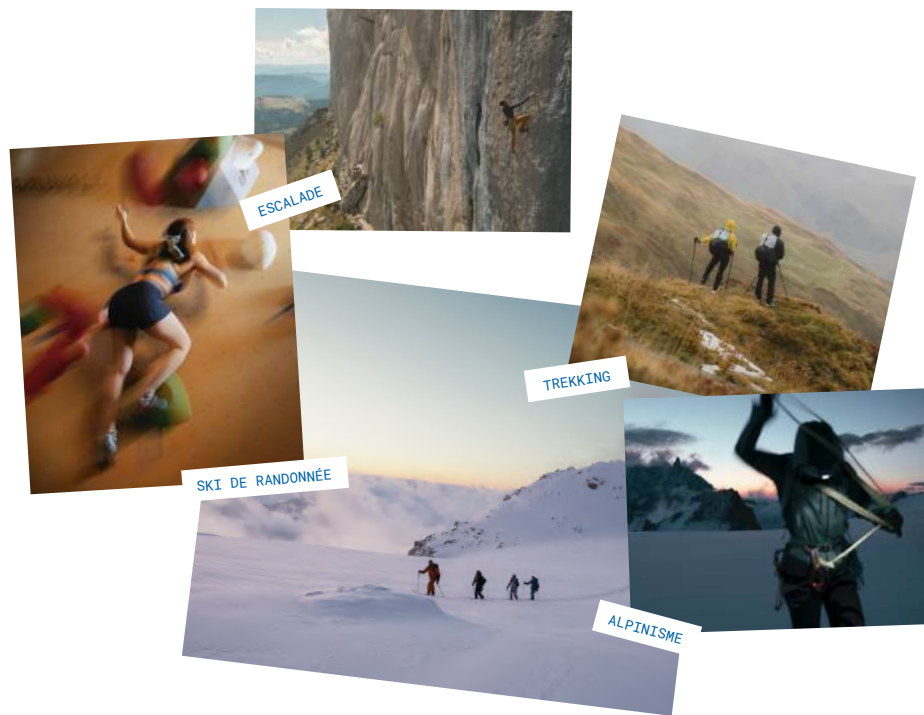
Depuis 165 ans, la marque reste une référence incontournable pour les alpinistes du monde entier. En 2008, Simond intègre le groupe DECATHLON, en perpétuant son expertise historique et poursuit le développement du matériel et des équipements de montagne, d'alpinisme et d'escalade, alliant technicité, sécurité et innovation.

Toujours implantée au pied du mont Blanc, dans la capitale mondiale de l'alpinisme, le Base Camp Simond est un lieu symbolique. Inauguré en 2020, il incarne la continuité d'un ancrage local fort : préserver un savoir-faire historique, (conception et production de l'ensemble de ses produits métal - piolet, crampons, mousquetons), encourager les échanges entre pratiquants et concepteurs, et assurer un avenir prometteur, soutenable et réfléchi en matière de développement et de production.



02

Simond
2025 :
La marque
dédiée aux
activités de
montagne



C'est un nouveau chapitre pour Simond, qui souhaite désormais s'adresser à tous les pratiquants aguerris de montagne : trekking, escalade, alpinisme et ski de randonnée.

Parce qu'aujourd'hui, la montagne se vit de mille façons, la marque élargit son expertise technique autour de ces pratiques en pleine expansion, en appliquant la même rigueur en matière d'innovation et de durabilité.


Face à une évolution où les activités se mêlent, se croisent et parfois s'enchaînent au cours d'une même journée, Simond propose des gammes complètes d'équipements, conçues pour répondre aux nouvelles exigences. En montagne, sur tous les terrains, chaque détail compte : résistance, légèreté, sécurité. Avec l'ambition constante de développer des produits durables, Simond veille également à maintenir un prix juste, pour accompagner tous les utilisateurs exigeants, sans compromis sur la qualité.

Simond entend accompagner tous les passionnés dans leurs défis les plus exigeants.

« La montagne évolue. Et nous avec elle. Aujourd'hui, les pratiquants vivent la montagne de manière plurielle. Ils mêlent ski de randonnée et alpinisme, enchaînent les grandes voies et les treks au long cours. Les accès ou les transferts se font parfois en vélo, en voilier et le retour en parapente. Cette nouvelle richesse des pratiques appelle une réponse adaptée : une gamme élargie ou un vestiaire hybride - multi pratique, pour mieux répondre à leurs besoins.

Mais un autre changement s'impose, plus profond encore : la quête de sens. Nous assistons à des nouveaux récits d'aventures qui visent moins à célébrer l'atteinte des plus hauts sommets, que la façon de le faire. Face au contexte environnemental actuel, notre rôle est aussi d'inspirer à de nouvelles manières de vivre la montagne, plus simple, frugale et responsable. Fidèle à nos valeurs historiques, chez Simond nous souhaitons participer activement à l'écriture de ces nouveaux récits de montagne.

Notre mission est claire : accompagner ce changement d'état d'esprit, rester au plus près des pratiquants d'aujourd'hui et de demain. Les amoureux de la montagne attendent des produits haute performance, qui répondent à des normes élevées de qualité et de durabilité. Et nous partageons cette conviction.»

 **NATHALIE JACQUIER,**
DIRECTRICE MARKETING SIMOND

03

Une histoire
étroitement
liée à celle
de l'alpinisme

UNE HISTOIRE ÉTROITEMENT
LIÉE À CELLE DE L'ALPINISME

L'épopée des grandes ascensions croise celle de Simond.

**Le 8 août 1786, Jacques Balmat
et Michel-Gabriel Paccard, deux
Chamoniards, réalisent la première
ascension du Mont Blanc.**

Cet exploit marque un tournant dans l'histoire : celui de la naissance de l'alpinisme. Mais au-delà du sommet, c'est tout un imaginaire qui s'ouvre. La montagne devient un territoire d'aventure, de conquête et de découvertes scientifiques. Ce moment fondateur inaugure aussi les débuts du tourisme alpin.

De génération en génération, alpinistes et grimpeurs ont repoussé les limites de l'altitude, avec la confiance de ceux qui savent qu'ils peuvent compter sur leur matériel. Le piolet le Spécial A - Simond - est bien celui levé au sommet de l'Annapurna par Maurice Herzog (1950) et par Edmund Hillary et Tensing Norgay à l'Everest (1953).

Dans les mains et sous les pieds de nombreux alpinistes, la signature Simond a accompagné les exploits d'hier... et continue d'inspirer ceux de demain.



ANAPURNA FIRST ASCENT
MAURICE HERZOG
1950

1860

Issu d'une ancienne famille de cultivateurs de la vallée de ChamoniX, Adolphe Simond devient le premier forgeron de la dynastie Simond



1865

1ère ascension de l'Aiguille Verte par Edward Whymper qui deviendra un ambassadeur de la marque.

1871

Adolphe signe son premier piolet : un outil destiné à entrer dans la légende.

1883

Naissance de «A. Simond & Frères». Adolphe, Michel et François Simond signent leurs piolets et lancent la production en série. ChamoniX se prépare à devenir ce qu'elle est aujourd'hui : la capitale mondiale de l'alpinisme.



1922

François Simond fonde la société «FRANÇOIS SIMOND & FILS». Entouré des meilleurs Edward Whymper, Édouard Frenod et le prestigieux Groupe de Haute Montagne (GHM), il équipe intégralement les alpinistes : piolets, crampons, pitons, mousquetons.



1943

Accompagné par les «conquêteurs de l'inutile» (Lionel Terray, Louis Lachenal, Edmund Hillary) Claudius Simond ouvre la voie à de nouvelles matières plus légères et dépose ses premiers brevets : pitons, crampon, piolet démontable... Puis le premier mousqueton en acier léger de l'histoire. L'alpinisme entre dans une nouvelle ère.

1950

1ère ascension de l'Annapurna (8091m) par Maurice Herzog et Louis Lachenal avec le piolet Spécial A, Simond.



1953

1ère ascension de l'Everest (8849m) par Edmund Hillary et Tensing Norgay, avec le piolet Spécial A, Simond.

1969

Ludger Simond prend les rênes de l'entreprise familiale. Il modernise la production, invente, expérimente, dépose des brevets et anticipe les besoins d'une nouvelle génération.

1972

Makalu, le premier crampon rigide qui offre aux alpinistes une précision inédite sur la glace.



1975

Chacal, première lame «banane» du piolet qui révolutionne l'escalade sur glace, rendant possibles des ascensions techniques autrefois impensables.

1988

Simond s'installe aux Houches, dans des locaux plus modernes. Et s'entoure des plus grands noms. Christophe Profit, François Marsigny ou encore l'ENSA (Ecole Nationale de Ski et d'Alpinisme) deviennent des partenaires privilégiés.

1990

1ère ascension du Cerro Torre (Patagonie) par François Marsigny et Andy Parkins.

★ ★

Entre 1970 et 2003, Simond dépose plus de quarante brevets, consacrant son rôle de pionnier dans le développement d'un matériel toujours plus technique, spécifique et audacieux.

1991

1ère ascension de l'arête nord ouest du K2 par Christophe Profit et Pierre Beghin, avec le piolet Piranha Simond et les crampons Makalu rigide.

2001

Le Scud le premier piolet à manche déporté pour le dry-tooling, nouvelle discipline hybride entre glace et rocher.

2004

Ludger Simond cède l'entreprise au groupe français Wichard, leader mondial de l'accastillage.



2008

Simond rejoint DECATHLON. Pour Simond, c'est une opportunité de diversification. À son expertise forgée autour du métal, viennent s'ajouter de nouvelles catégories de produits offrant un équipement complet : cordes, harnais, casques, chaussons d'escalades, vêtements techniques, sac à dos, tentes.

2017

Nouvel itinéraire en style Alpin, de la face Sud du Nuptse (7861m) par Benjamin Guignonnet (Team Simond), Helias Milleriou et Frédéric Degoulet.

2020

Le Camp de Base. Simond s'installe à l'entrée de ChamoniX.



2021

Benjamin Védrines (Team Simond), et Charles Dubouloz ouvrent une nouvelle voie au Chamlang (7 319 mètres, Népal).

2023

Simond innove avec le premier témoin d'usure sur la gomme des chaussons d'escalade afin de prévenir au ressemelage.

2025

Rack Ice, Porte-matériel avec système d'ouverture innovant, système de déclipage instantané, dédié à la pratique de la cascade de glace et de l'alpinisme technique.

Aujourd'hui

Portée par l'évolution des activités en montagne, la marque grandit et élargit son horizon. Historiquement dédiée à l'alpinisme, puis à l'escalade, la marque accompagne désormais les passionnés de ski de randonnée et de randonnée en itinérance.

04

Toujours à
Chamonix au
plus près des
pratiquants,
le Base Camp

TOUJOURS À CHAMONIX AU PLUS PRÈS
DES PRATIQUANTS, LE BASE CAMP

Du premier atelier
aux Bossons jusqu'à
aujourd'hui, Simond
a toujours ancré son
savoir-faire au cœur
du Mont-Blanc.



LE BASE CAMP

Le Base Camp -- ou centre de conception -- à Chamonix est un lieu symbolique soulignant l'excellence locale et une identité montagnarde préservée. Il incarne la volonté forte de conserver un savoir-faire historique, en assurant la conception de tous ses équipements et la production sur place de l'ensemble des produits métal : piolets, crampons, mousquetons, systèmes d'assurance. Enfin, il réaffirme l'engagement de Simond à soutenir l'emploi local et à participer activement au développement du territoire.



Bien plus qu'un site industriel, c'est un espace pluriel où se croisent recherche, innovation et production, dédié à la montagne, à l'innovation, à la transmission et au partage. Ici, les équipes conçoivent et produisent les équipements, testent et contrôlent toutes les gammes de cordes, harnais, sacs à dos, textiles, casques, chaussons et chaussures de montagne, tentes, etc...

Pour mener à bien tous ces projets, l'imposante tour de chute permet de tester la résistance des prototypes et des produits sur corde, étape cruciale pour garantir leur fiabilité et leur sécurité avant les tests en conditions réelles.

Un mur et un bloc d'escalade sont aussi nécessaires pour la conception technique et les tests des nouveaux chaussons d'escalade et l'ensemble des gammes... tout en offrant un terrain de jeu bienvenu pour les équipes !

4000 M2 AU TOTAL
1500M2 DE SITE DE PRODUCTION
USINE CERTIFIÉE ISO 9001
110 COÉQUIPIERS
25 PERSONNES À LA PRODUCTION
50 PERSONNES AU DÉVELOPPEMENT PRODUIT
PARITÉ 50% HOMMES / 50 % FEMMES
1 TOUR DE CHUTE
1 MUR D'ESCALADE DE TEST
1 MUR BLOC
1 LABORATOIRE DE TEST DE RÉSISTANCE
1 ATELIER DE PROTOTYPAGE



LE MUSÉE SIMOND

Dès l'entrée, les visiteurs sont attirés par l'espace d'exposition de 200 m² qui retrace l'histoire de l'alpinisme à travers celle de la marque. On y découvre des photos d'archives, des piolets et des crampons d'époque, des pièces rares et de nombreux témoignages inédits. C'est un véritable musée ouvert au public, qui célèbre l'aventure humaine et technique d'une époque et de la marque qui a accompagné les plus grandes ascensions.

05

Pionniers un
jour, pionniers
toujours

Simond continue d'avancer avec son temps et demeure guidée par sa passion et les valeurs piliers d'une course en montagne.



La responsabilité

Sécurité, responsabilité sociale et environnementale.

L'engagement

Physique et mental, persévérance et dépassement de soi.

Liberté

Nature brute, sensations vitales et équilibre.

Esprit de cordée

Partage, solidarité et confiance.

Le style Alpin

Autonomie, légèreté, sobriété, humilité.

Un savoir-faire français

Une production chamoniarde en héritage.

SIMOND, UNE ÉVOLUTION NATURELLE

En 2025, sa mission s'élargit au-delà de l'escalade et l'alpinisme et couvre le trekking et le ski de randonnée, pour accompagner la diversification des pratiques.

Aujourd'hui, les pratiquants les mixent dans une même expédition : marche d'approche de plusieurs heures/jours et grande voie, vélo pour accéder aux falaises, ski de randonnée et alpinisme, etc.

Hiver comme été, sur les sentiers, la glace, les rochers ou la neige, chaque équipement est conçu pour affronter les éléments : tempête, altitudes extrêmes, nuits glacées ou chaleurs intenses.

Dans ce laboratoire grandeur nature, le massif du mont Blanc, Simond réaffirme la volonté de concevoir des produits techniques et performants, intégrant les dernières technologies, pensés pour durer, au design épuré. Sans concession aucune faite à la sécurité.

Chaque innovation vise à trouver le juste équilibre entre performance technique et impact environnemental maîtrisé. Parce que la montagne est la première source d'inspiration... La préserver, c'est aussi concevoir autrement. Avec exigence, humilité et engagement.



Jusqu'alors, les produits de trekking et de ski de randonnée étaient déjà conçus et développés par les équipes du groupe DECATHLON, sous les emblèmes Forclaz et Wedze. Afin de simplifier l'expérience client, et pour offrir aux pratiquants une gamme plus complète, ces deux pratiques sont désormais intégrées sous la marque unique Simond. Les équipes de conception ont fusionné avec celles de Simond, permettant ainsi de préserver leurs talents, leur savoir-faire et d'enrichir l'excellence technique de la marque.

DECATHLON sous son label Quechua, continuera de s'adresser aux randonnées en famille et/ou à la journée, au camping, ski, snow et autres activités de glisse ou de randonnée de neige.

À PROPOS DE SIMOND

Simond rejoint DECATHLON en 2008 et a permis au groupe de compléter son offre avec des produits techniques et sécuritaires de montagne et d'élargir ses propres références en proposant des équipements complets pour toutes les pratiques verticales.

Dès 2025, pour accompagner les changements de pratiques de montagne qui deviennent hybrides, Simond s'engage aussi sur le trekking (randonnées sur plusieurs jours avec des passages de cols en altitude) et le ski de randonnée.

Comme Van Rysel, la marque de cyclisme haute performance, ou Kiprun la marque dédiée au Running du groupe DECATHLON.



Aujourd'hui Simond se positionne comme la marque experte de la montagne du groupe. Engagée à répondre aux pratiquants les plus exigeants.

À PROPOS DE DECATHLON

Marque sportive mondiale multispécialiste qui s'adresse à tous, des débutants aux athlètes de haut niveau, Decathlon est un concepteur innovant d'articles de sport pour tous les niveaux de pratique. Avec 101 100 coéquipiers et 1 817 magasins dans le monde entier, Decathlon et ses équipes travaillent depuis 1976 pour réaliser une ambition continue : faire bouger ses utilisateurs grâce aux merveilles du sport. Pour les aider à être plus en forme et plus heureux dans un avenir durable.

06

Les équipes
Simond, le
team Athlètes,
une grande
cordée

LES ÉQUIPES SIMOND, LE TEAM ATHLÈTES, UNE GRANDE CORDÉE



TEAM SIMOND, L'EXCELLENCE PLURIELLE

DES PARTENARIATS QUI ONT DU SENS

Afin d'être au plus près des pratiquants, Simond soutient différents événements, toujours au cœur des pratiques.

Présente sur ces événements clés, Simond crée du lien avec la communauté, favorise les échanges et quand c'est possible organise des tests produits en conditions réelles.

Le Team Simond rassemble des hommes et de femmes aux profils variés, évoluant dans des environnements multiples, mais tous animés par une même passion pour la montagne et des mêmes valeurs d'humilité, d'inventivité et de respect pour notre planète.

Guides, moniteurs, champions d'escalade ou aventuriers ; ce sont 17 passionnés, tous métiers et disciplines confondus, qui composent le Team Simond. La richesse des expériences nourrit les projets, pousse à l'excellence et forge l'avenir du matériel et des produits.

D'autre part, Simond a noué des liens forts et historiques avec l'ENSA (École Nationale de Ski et d'Alpinisme). Cette collaboration perdure aujourd'hui avec les nouvelles générations de guides de haute-montagne.

L'équipe Simond est composée de pratiquants passionnés et experts. Ce sont des femmes et des hommes — ingénieurs, concepteurs, commerciaux, designers, opérateurs — qui sont aussi, pour certains, guides de haute montagne, accompagnateurs en moyenne montagne, moniteurs de ski ou d'escalade. Ils perpétuent un véritable esprit montagnard, où transmission et passion sont intimement liés.

Forte de son expérience, la marque travaille en étroite collaboration, dès la création jusqu'aux tests avec une équipe de partenaires : des professionnels de la montagne et de l'escalade qui apportent leur expertise du terrain et un haut niveau d'exigence lié à l'usage quotidien de matériel de sécurité.

Ici, l'excellence en montagne se construit jour après jour. En prenant en compte leurs préférences et leurs avis, les équipes s'assurent de co-développer les solutions qui répondent aux attentes des trekkers, grimpeurs, skieurs et alpinistes. Et de mieux les accompagner dans leurs aventures grâce à un suivi complet avant, pendant et après chaque sortie. C'est ensemble qu'il est possible de développer les produits qui répondent précisément à leurs besoins.



Meije Lerondel

À 18 ans, Meije fait déjà parler d'elle. Avec trois médailles d'argent à son actif, elle décroche en 2023 son premier titre de championne du monde de difficulté chez les jeunes. Grimpeuse complète, elle pratique aussi le bloc, mais c'est dans la discipline de la difficulté qu'elle s'épanouit le plus.

Elle s'entraîne au Pôle France de Voiron (38) et vit à Grenoble, au cœur d'un environnement taillé pour la performance. En 2025, elle franchit un nouveau cap en intégrant le circuit mondial de difficulté chez les seniors. Elle tentera de se qualifier pour le circuit Coupe du Monde d'Escalade. Et pourquoi pas viser plus haut, les Jeux Olympiques de 2028 ?



Jean Rouaux

Jean Rouaux (@jeanregistre sur Instagram) est étonnant. Ce jeune Chamoniard de 23 ans, BE escalade, renoue avec les grands mythes de l'exploration, mais en version bas carbone. À l'automne 2024, il se lance un défi hors norme : relier Chamonix au sommet de l'Ama Dablam (6 812 m), emblématique sommet de l'Himalaya népalais. 11 500 km à vélo, 80 000 mètres de dénivelé, 14 pays traversés, près de 200 km par jour pendant 70 jours. Un voyage au long cours, entre solitude, effort et dépassement de soi.

Début 2025, il repart de Chamonix, toujours à vélo, cette fois vers la Norvège. Objectif : franchir le cercle polaire arctique et skier dans les fjords. Une performance sportive, mais surtout une démarche profondément écologique et un goût assumé pour le tourisme lent. Et si l'aventure ne résidait pas tant dans le sommet que dans le chemin pour l'atteindre ?



Benjamin Védrières

À bientôt 33 ans, Benjamin Védrières est guide de haute montagne et alpiniste professionnel. Considéré comme l'un des meilleurs de sa génération, il incarne un alpinisme engagé, rapide et technique. Nommé à quatre reprises au prestigieux Piolet d'Or, il multiplie les réalisations de haut vol. Basé dans les Écrins, il réalise des ascensions rapides et extrêmement techniques à l'image de ses dernières performances en 2025 : en janvier, il signe la première ascension hivernale en solo de la voie Base aux Drus (massif du Mont-Blanc), puis en mai, il réussit avec Nicolas Jean la traversée intégrale du massif du Mont-Blanc par les pentes raides, en trois jours.

Déjà membre de la team athlètes Simond entre 2017 et 2021, Benjamin retrouve en 2025 la marque chamoniarde autour d'une vision partagée : imaginer ensemble le futur de l'alpinisme extrême et écrire une nouvelle page de l'histoire, avec passion et exigence.

3 MEMBRES DU TEAM
3 PASSIONNÉS
3 PROFILS SINGULIERS

07

Zoom sur
3 produits
emblématiques
Simond

ZOOM SUR 3 PRODUITS EMBLÉMATIQUES SIMOND

NOUVEAU :
**LE SAC À DOS DE TREKKING
ULTRA LÉGER 50L, MT900 UL**

Le sac à dos MT900 Ultralight 50L est conçu pour répondre aux besoins des randonneurs les plus exigeants et affiche un poids de seulement 880g. Il allie légèreté, confort et durabilité. Idéal pour les marcheurs qui enchaînent les kilomètres.

Alors que de plus en plus de randonneurs adoptent une approche ultralégère, le coût élevé des équipements et la crainte de perdre en confort restent des obstacles pour certains pratiquants. Avec le MT900 Ultralight, les équipes Simond ont relevé le défi de développer un sac à dos à la fois ultra-léger, confortable et ventilé, pour les randonnées au long cours. Des célèbres "thruhikes" de plusieurs mois aux États-Unis, aux GR français de quelques jours, ce sac est destiné aux marcheurs endurants cherchant à alléger le poids de leur sac au maximum, que ce soit pour marcher très longtemps ou gagner en fluidité dans leur parcours.



POIDS : 880 G
VOLUME : 50 LITRES
MATÉRIAUX : PA 100D RIPSTOP, ALLIAGE ACIER ULTRALÉGERS
DOS : COURBÉ, VENTILÉ ET AJUSTABLE
CONFORT : MOUSSE DOUBLE DENSITÉ SUR BRETelles ET CEINTURE
FERMETURE : ROLL-TOP
3 POCHES EXTERNES
ACCÈS GOURDE
POCHE ZIPPÉE INTERNE
POCHE À EAU 2 LITRES
COULEUR : GRIS/NOIR
PRIX : 250 €
DISPONIBLE DEPUIS AVRIL 2025 SUR [DECATHLON.FR](https://www.decathlon.fr)

CO-CRÉATION :
LE CHAUSSON EDGE SOFT,
INSPIRÉ PAR DES CHAMPIONS

Sa conception garantit un maximum de sensations et d'adhérence sur tous types de prises et volumes facilitant ainsi une recherche de performance sans limite. En travaillant aux côtés de ses partenaires athlètes, les équipes Simond ont conçu un chausson technique qui conjugue qualité d'accroche et flexibilité.

Avec une adhérence exceptionnelle, notamment grâce à l'utilisation de la gomme Vibram XS Grip de 4 mm, et une construction favorisant l'écrasement de la gomme sur la prise, il est très performant.

Sa forme asymétrique, cambrée et griffée du chausson assure une grande précision. alliant souplesse générale du chausson et rigidité sur les carrés, offrant ainsi adhérence et précision sur les petites prises. Son confort est ajusté, le chausson épouse le pied sans provoquer de douleur. Une microfibre synthétique grattée et légèrement élastique s'adapte parfaitement au volume du pied.

**TAILLE : POUR HOMMES ET FEMMES DU
36 AU 46 AVEC DEMI POINTURE**
COULEURS : NOIR/BLANC/BLEU
PRIX : 110 €
DISPONIBLE SUR [DECATHLON.FR](https://www.decathlon.fr)



ULTRA-LIGHT :
LE MAMBA, UN PIOLET MODERNE, LÉGER ET
TECHNIQUE DANS LA LIGNÉE DES PIOLETS SIMOND



POIDS : 545 GR, 520 GR SANS LE
MARTEAU
TAILLE 50 CM
PRIX PUBLIC 195 €
DISPONIBLE SUR [DECATHLON.FR](https://www.decathlon.fr)

Fabriqué dans l'usine Simond à Chamonix, le Mamba est l'un des derniers piolets emblématiques et innovants. Conçu pour la cascade de glace et les goulottes en haute montagne, il se distingue par sa légèreté exceptionnelle : 545 g seulement, faisant de lui l'un des plus légers de sa catégorie.

Doté d'une poignée ergonomique auto grippante, le Mamba offre un excellent grip, avec double ergot pour changement de mains pensé pour un maximum de sensations pour toutes les morphologies. Le tube est équipé d'un grip pour augmenter l'adhérence lors des changements de mains. Sa lame banane polyvalente en acier estampé est efficace en neige dure, en glace et sur rocher. Elle est interchangeable rapidement, grâce à un système de vis mâle/femelle, vissables et dévissables avec la lame du piolet. Son marteau minimaliste est parfait pour retaper des pitons, également remplaçable rapidement, dans une logique de durabilité. Excellente précision à la frappe grâce à sa poignée et son poids ultra-light.

C'est avec le piolet Mamba que Benjamin Guignonnet, membre du team Simond, a répété en février 2023 la cascade majeure de La Sorcière Blanche ouverte en 2006 (340 m, M8 et 6+ max) au cirque de Sixt-Fer-à-Cheval en Haute-Savoie.

[DÉCOUVRIR LES PRODUITS SIMOND >](#)



08

L'innovation
et la recherche
au service de
la réduction
d'impact

« En tant que marque de sports de montagne, nous sommes confrontés à un vrai dilemme [...] nous questionnons notre rapport à la croissance, seule véritable voie vers une réduction durable et généralisée des pressions environnementales. »



« En tant que marque de sports de montagne, nous sommes confrontés à un vrai dilemme. D'un côté, nous sommes convaincus que la pratique sportive contribue à l'amélioration du bien-être physique et psychique. De l'autre, nous savons que la production croissante de bien de consommation augmente les pressions sur l'environnement à tous les niveaux. Bien sûr, nous questionnons notre rapport à la croissance, seule véritable voie vers une réduction durable et généralisée des pressions environnementales. »

Notre priorité première : proposer des produits fiables, utiles, durables, performants dans le temps tant sur le plan technique que sur le plan esthétique. Ainsi, chaque produit est soumis à un éventail de tests en laboratoire et sur le terrain pour nous assurer de sa durabilité. Nous avons également des partis pris en matière d'intemporalité pour que nos produits traversent les années avec le moins d'obsolescence de style possible.

Au quotidien, nos équipes de conception (prototypistes, modélistes, ingénieurs, designers, stylistes) travaillent sur une démarche commune à l'ensemble des marques du Groupe Decathlon : l'éco-conception. Concrètement, cette démarche vise à utiliser des matières, des assemblages et des procédés de fabrication moins gourmands en ressources. »



– LOUIS DOULS,
SUSTAINABILITY LEADER

Chez Simond, le choix des matières est central.

PRENDRE EN COMPTE LA MATIÈRE

Chez Simond, le choix des matières est central. De nombreuses fibres existent, chacune avec ses avantages techniques et impacts environnementaux propres. L'objectif est de se concentrer sur un panel de matières rigoureusement sélectionnées pour leur faible impact.

En ce qui concerne le matériel métal, le choix est plus limité. Pour le textile, de nombreuses solutions existent :

- ◆ les matières biologiques, telles que le coton
- ◆ les matières recyclées, telles que le polyester et le polyamide recyclés
- ◆ les matières labellisées, telles que la laine labellisée Abelusi

LE T-SHIRT D'ESCALADE VERTIKA

Le t-shirt Vertika est conçu en 100 % coton biologique, avec une maille épaisse de 190 g/m² pour garantir à la fois douceur et liberté de mouvement. Sa coupe regular s'adapte aux contraintes de l'escalade, sans gêner les mouvements techniques. Le coton issu de l'agriculture biologique est cultivé sans engrais chimiques, ni pesticides, ni OGM. Ce mode de production limite les risques de pollution des sols et des nappes phréatiques, et permet une gestion plus responsable des ressources. Petit plus : ce t-shirt n'est pas teint. Sa teinte beige naturelle est celle du coton brut, non transformé.



PRIX : 17,99€
POUR HOMME
DISPONIBLE SUR [DECATHLON.FR](https://www.decathlon.fr)



ZOOM SUR LA TECHNIQUE « DOPE DYED »

La teinture est l'une des étapes les plus impactantes du cycle de vie d'un produit textile.

LIMITER L'IMPACT DE LA TEINTURE

La teinture est l'une des étapes les plus impactantes du cycle de vie d'un produit textile. Elle implique souvent une forte consommation d'eau, d'énergie et de produits chimiques, avec un risque élevé de pollution des eaux. Pour y remédier, les équipes de conception explorent et intègrent différentes alternatives à la teinture classique :

- ◆ Dope dyed
- ◆ Biton
- ◆ Chiné
- ◆ Undyed (non teint)

La teinture Dope Dyed consiste à intégrer les pigments de couleur directement lors de la filature du fil. Ce procédé évite les bains de teinture traditionnels, très énergivores et consommateurs d'eau. Cependant, cette technique ne peut pas s'appliquer à tous les composants, et elle reste limitée pour les grandes quantités ou certains types de tissus.

LES CORDES D'ESCALADE

Conçues au siège à Chamonix, elles sont ensuite produites dans le nord de la France avec Cousin Trestec. Elles sont « Dope Dyed », teintées dans la masse. Ce procédé est utilisé depuis 10 ans. Un choix qui impose de renoncer à certains coloris.



ZOOM SUR LA TECHNIQUE « UNDYED »

Le "undyed" (ou non teint) désigne la couleur naturelle du tissu, tel qu'il est à l'état brut, sans ajout de pigments. C'est une solution simple, visible et particulièrement efficace mais qui ne peut pas s'appliquer à toutes les typologies de produits, notamment pour des raisons techniques, esthétiques ou de durabilité des coloris.



POIDS 920 GR (1 PLACE)
PRIX MODÈLE 1 PLACE : 149,99€
PRIX MODÈLE 2 PLACES : 189,99€
DISPONIBLE SUR [DECATHLON.FR](https://www.decathlon.fr)

LA TENTE TARP MT900

La Tente Tarp, 1 ou 2 places, a été conçue pour les trekkers expérimentés à la recherche d'une solution ultralégère de bivouac en montagne. Ce modèle hybride entre une tente et un tarp s'utilise avec vos 2 bâtons de randonnée (non fournis) comme structure portante. Il est doté d'une entrée latérale et d'une abside. Le tout pour 920 g pour le modèle 1 place.

Cette tente est "undyed", sans teinture, reconnaissable à sa couleur entièrement blanche. Ce modèle incarne une volonté partagée par la marque et le client : repenser l'équipement outdoor de manière plus responsable.



Prolonger la vie d'un produit, c'est aussi prolonger celle de nos aventures en montagne.

POUR RÉPARER UN PRODUIT SIMOND :

- [ESCALADE /ALPINISME](#)
- [BIVOUAC](#)
- [TREKKING](#)



CONCEVOIR DURABLE ET RÉPARABLE

Prolonger la vie d'un produit, c'est aussi prolonger celle de nos aventures en montagne. La première action individuelle, c'est de faire durer ses équipements. Allonger la durée de vie d'un produit, c'est le changer moins souvent – donc moins produire, moins jeter.

Simond travaille à créer des produits durables, en anticipant et en étudiant les zones de fragilité dès la phase de conception, afin de les renforcer efficacement.

Mais un accident peut toujours arriver : une veste qui se déchire, une boucle de sac cassée... C'est pourquoi Simond développe aussi des produits pensés pour être réparables facilement et propose des solutions concrètes : une conception facilitant la réparation (remplacement de pièces, coutures accessibles, pièces détachées disponibles) ou des solutions de réparation pratiques, réalisables en atelier professionnel ou en DIY, grâce aux kits et pièces disponibles.

CHAUSSONS D'ESCALADE VERTIKA SOFT ET SON TÉMOIN D'USURE

Ce chausson d'escalade, technique et souple, pour progresser dans un bon niveau (6 et +) est comme tous les chaussons soumis à une usure rapide, par frottements sur les rochers, en falaise ou sur les prises en salle.

Pour prolonger leur durée de vie, il est possible de les faire ressemeler par des professionnels. Mais encore faut-il savoir quand agir, avant que l'usure ne rende la réparation impossible. C'est pourquoi les concepteurs Simond ont intégré un témoin d'usure novateur sur le modèle Vertika Soft. L'enrobage du chausson est conçu avec un point rouge témoin qui apparaît lorsque celui-ci est trop usé (-1, 5mm).

Ce repère visuel, aide les grimpeurs à identifier le bon moment pour ressemeler, avant que la gomme ne soit trop abîmée. Un geste simple pour économiser du matériel, réduire son impact, et grimper plus longtemps et confortablement avec son chausson préféré.

TAILLES FEMME DU 36 AU 41
TAILLES HOMME DU 40 AU 46
PRIX : 84,99€
DISPONIBLE SUR [DECATHLON.FR](https://www.decathlon.fr)

OÙ FAIRE RESSEMELER SES CHAUSSONS D'ESCALADE ?

Déposer ses chaussons usés dans un magasin DECATHLON, ils seront envoyés chez les partenaires ressemelleurs de Simond.

09

Simond
en chiffres
en 2025



Simond à Chamonix
depuis 165 ans.

4000 m2 dédiés à la
recherche et l'innovation, dont
1500m2 à la production.

800 références produits.

20 athlètes partenaires.

110 coéquipiers passionnés .

En 2024 la marque réalise 56%
de son chiffre d'affaires avec
des produits éco-conçus.

377 produits envoyés en
tests longue durée en 2024
(tests terrain, réalisés par des
testeurs externes à Simond,
se déroulant sur plusieurs
mois dans le cadre de leur
pratique personnelle ou
professionnelle).

1 million de mousquetons
produits par an à Chamonix.

10 000 piolets produits
par an à Chamonix.

10 000 paires de crampons
produites par an à Chamonix.

Chaussons d'escalade :
59% des pratiquants
ressemèlent leurs chaussons
pour les réutiliser. Simond
estime à 6800, le nombre
de paires ressemelées en
France en 2024 à travers le
réseau DECATHLON, soit une
augmentation de 25% par an.

Le ressemelage est possible
pour toutes les marques de
chausson et coûte entre 35€
(demi semelle) et 45 € (demi
semelle et enrobage).

La marque est dans le TOP
3 des ventes de chaussons
(source USDE & FFME).

En 2024, 4897 km de
cordes ont été produites,
soit 2295 tonnes.



[TÉLÉCHARGER LES VISUELS](#) >

CONTACTS PRESSE

Pour plus d'informations,
interviews ou tests produits,
veuillez contacter :

SIMOND –

Responsable Relations Presse
Pauline Ponte
pauline.ponte@simond.com
+33 (0)6 60 28 35 48

Collaboratrice Relations Presse
Anne Gery
annegery@orange.fr
+33 (0)6 12 03 68 95

DECATHLON –

media@decathlon.com

SIMOND.FR

 **SIMOND**

DOSSIER DE PRESSE
JUN 2025