



Simond

L'héritage de l'alpinisme
en mouvement

DOSSIER DE PRESSE
NOVEMBRE 2025

Sommaire

- 01 P. 03 SIMOND, GUIDÉE PAR SON HÉRITAGE,
TOURNÉE VERS L'AVENIR
- 02 P. 06 QU'EST-CE QUE L'ESPRIT PIONNIER,
AUJOURD'HUI ?
- 03 P. 09 UNE NOUVELLE
IDENTITÉ VISUELLE
- 04 P. 13 150 ROUTE DES PAPILLONS,
CHAMONIX
- 05 P. 15 LA CONCEPTION
CHEZ SIMOND
- 06 P. 18 2026 : LES PREMIÈRES ICÔNES
DE LA NOUVELLE ÈRE
- 07 P. 22 FAIRE NOTRE PART POUR UNE MONTAGNE
PLUS DURABLE, AVEC LUCIDITÉ
- 08 P. 32 LA TEAM ATHLÈTE "SIMOND AVANT-GARDE":
LES AMBASSADEURS DE DEMAIN
- 09 P. 35 CARTE D'IDENTITÉ
SIMOND
- 10 P. 37 UNE HISTOIRE ÉTROITEMENT LIÉE
À CELLE DE L'ALPINISME

01

Simond,
guidée par
son héritage,
tourné
vers l'avenir

SIMOND, GUIDÉE PAR SON HÉRITAGE,
TOURNÉE VERS L'AVENIR

Née à Chamonix en 1860, Simond incarne un savoir-faire historique.

Issue de plusieurs générations d'artisans de la famille Simond — forgerons et passionnés de montagne — elle a créé, au cœur des Alpes, les premiers outils conçus pour explorer le massif du Mont-Blanc. C'est avec les piolets et crampons Simond que les pionniers ont gravé les premières pages de l'histoire de l'alpinisme.

Depuis 165 ans, Simond est une référence incontournable pour les alpinistes du monde entier. La marque intègre le groupe DECATHLON en 2008 et ainsi a pu maintenir son savoir-faire historique tout en bénéficiant des forces de DECATHLON : son expertise de conception, ses outils d'innovation et sa maîtrise de l'approvisionnement.



Fidèlement enracinée au pied du mont Blanc, du premier atelier aux Bossons à son siège et usine à Chamonix, capitale mondiale de l'alpinisme, aujourd'hui, Simond a toujours ancré son savoir-faire sous le toit de l'Europe. Son Base Camp - centre de conception et usine - à Chamonix est un lieu symbolique. Il incarne la volonté de perpétuer cette aventure familiale locale tout en s'adaptant aux attentes actuelles des passionnés.





En 2026, Simond ouvre un nouveau chapitre de son histoire.

La montagne change. Face aux changements climatiques et aux évolutions des pratiques, la marque choisit de s'adapter, de se diversifier, et de s'engager à plus de responsabilité. Portée par une cordée de passionnés au service des passionnés, sa nouvelle mission : la "performance by fair means" ou performance durable.

« Notre passion pour la montagne est intacte ! Source de plaisir et d'accomplissement, elle s'inscrit comme un besoin vital. Son importance dans nos vies fait de sa mutation un enjeu majeur. La fonte des glaciers s'accélère, la biodiversité alpine décline, la fréquentation pose question...

Face à ces réalités, les sports de montagne se transforment : nous devons faire évoluer nos manières d'inventer et de produire. Nous ne prétendons pas avoir toutes les réponses, mais nous souhaitons réfléchir différemment. Imaginer des équipements et des solutions à la hauteur des montagnards d'aujourd'hui, sans jamais trahir l'esprit de ceux d'hier. Innover avec exigence, mais aussi avec conscience.

Ce que nous proposons, ce n'est pas seulement un nouveau chapitre et une nouvelle identité de marque pour Simond. C'est une vision de la montagne : plus ouverte, plus responsable, plus humaine. Car, aujourd'hui, qu'est-ce vraiment "être pionnier" ? »

FRÉDÉRIC MÔ,
DIRECTEUR SIMOND

02

Qu'est-ce
que l'esprit
pionnier,
aujourd'hui ?

QU'EST CE QUE L'ESPRIT PIONNIER
AUJOURD'HUI ?

Simond élargit son expertise technique pour accompagner les pratiques en plein essor : trekking et ski de randonnée viennent désormais enrichir l'escalade et l'alpinisme.



Aujourd'hui, la montagne se vit de mille façons. C'est pourquoi Simond élargit son expertise technique pour accompagner les pratiques en plein essor : trekking et ski de randonnée viennent désormais enrichir l'escalade et l'alpinisme.

La marque souhaite proposer une gamme élargie et un vestiaire hybride - multi pratique, pensé pour répondre aux besoins de tous les passionnés dans leurs défis les plus exigeants. Un positionnement cohérent face à l'évolution des usages, où les disciplines se mêlent, se croisent et parfois s'enchaînent au cours d'une même journée.

« Quand on hérite d'une marque comme Simond, le premier réflexe est de ne surtout pas y toucher tant son histoire est extraordinaire. C'est précieux, une histoire de 165 ans, et cela ne nous appartient pas tout à fait.

Pourtant, nous avons aussi la responsabilité de la préparer pour l'avenir. Pour accompagner l'évolution de nos pratiques, il est aussi de notre responsabilité de proposer de nouveaux imaginaires, de nouveaux récits, où l'essentiel n'est plus seulement d'atteindre le sommet, mais de savourer la manière d'y parvenir.

Nous avons travaillé à respecter au maximum notre héritage, tout en posant les ingrédients de ce nouveau chapitre pour la Marque Simond en réaffirmant une relation à la montagne fondée sur le respect, la durée et le sens.

C'est pourquoi nous avons choisi de nous donner une mission claire, mais non moins ambitieuse : la "performance by fair means". »

NATHALIE JACQUIER,
DIRECTRICE MARKETING SIMOND



La philosophie du « style alpin » comme boussole

La philosophie "Alpine Style" a toujours guidé la marque : légèreté, frugalité, simplicité, responsabilité. Elle inspire aujourd'hui les équipes Simond à promouvoir une montagne vécue avec toujours plus de sobriété, humilité et respect.



À PROPOS DU « STYLE ALPIN »

Le style alpin fait référence aux alpinistes qui effectuent des ascensions en haute altitude de manière autonome, sans traces laissées sur la montagne, en transportant eux-mêmes leur équipement, de la même façon que dans les Alpes historiquement. Reconnue comme la forme la plus pure de l'alpinisme, c'est bien plus qu'une technique : c'est une culture. Celle de la recherche de la frugalité, de la légèreté et de la rapidité pour laisser le moins de trace possible sur la montagne.

03

Une
nouvelle
identité
visuelle

La nouvelle identité s'inspire de la philosophie du style alpin et repose sur quatre principes : légèreté, dynamisme, honnêteté, héritage.

Pour incarner ce nouveau chapitre, il fallait aussi donner un nouvel élan à l'image de la marque. C'est pourquoi l'identité a été retravaillée. Pas changée, non. Affinée, simplifiée, modernisée. La nouvelle identité s'inspire de la philosophie du style alpin et repose sur quatre principes : légèreté, dynamisme, honnêteté, héritage.

« La recherche d'archives et d'anecdotes sur l'histoire de la marque et de ses poinçons a été un point de départ essentiel dans le travail sur l'identité visuelle de Simond. »

HÉLÈNE BOURDON
DIRECTRICE ARTISTIQUE SIMOND





UN NOUVEAU LOGO

Les premiers poinçons Simond avaient de fines lignes, pensées pour être gravées facilement sur le métal, reflet d'un savoir-faire technique. Cette dimension historique se retrouve sur le nouveau logo Simond, respectant ses trois éléments principaux : la montagne, l'aigle et le piolet.

UNE COULEUR EMBLÉMATIQUE

La couleur bleue a été conservée et soigneusement calibrée : elle devient un fil conducteur — ou plutôt un fil bleu — qui apporte une note subtile et distinctive à la présence de la Marque sur tous les supports. Le blanc, évocateur des sommets enneigés, demeure la teinte principale.

UNE TYPOGRAPHIE FORTE, MODERNE ET ICONIQUE

Elle incarne à la fois la puissance des montagnes, la précision des sommets et l'innovation des équipements. Lisible et audacieuse, elle devient un emblème clair et singulier.

"Vous avez écrit l'avenir dans la continuité et ça, c'est bien."

LUDGER SIMOND
DIRECTEUR GÉNÉRAL
DE 1969 À 2004



± 1860



± 1884



± 1918



± 1922



± 1935



± 1966

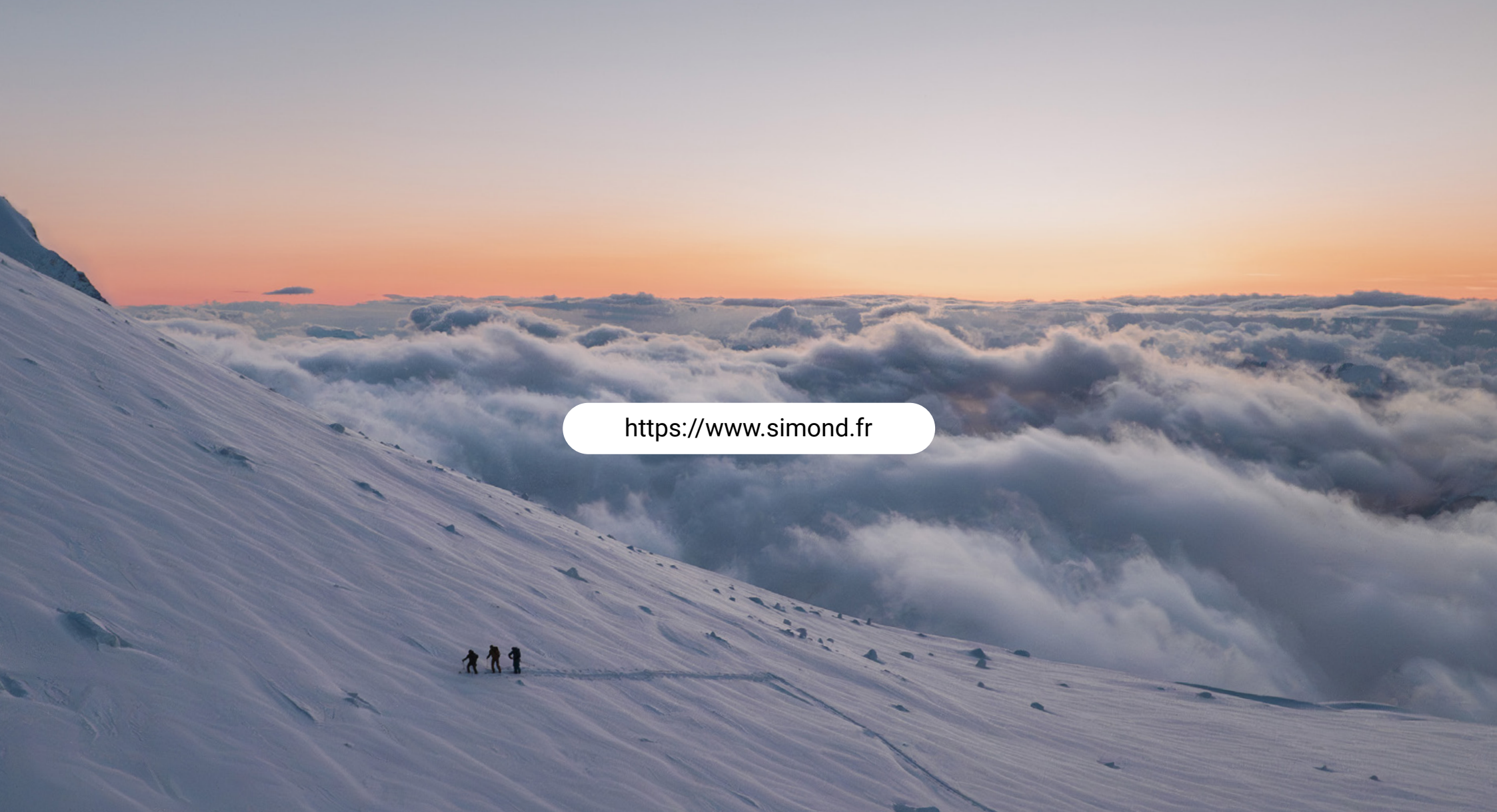


± 1973



1996

La nouvelle identité de Simond rend ainsi hommage à la richesse de son histoire tout en se projetant vers l'avenir.



<https://www.simond.fr>

UNE NOUVELLE VITRINE

Le nouveau site [simond.com](https://www.simond.com) se veut offrir une vitrine moderne et immersive aux produits, aux aventures et aux athlètes de la Marque.

On y retrouvera l'intégralité du catalogue Simond à travers ses univers phares : alpinisme, escalade,

trekking et ski de randonnée. Au-delà des produits, il sera aussi un espace de découverte et de partage. On y explorera l'ADN de la marque et ses engagements, le site de conception et de production au cœur des Alpes, la manière dont sont pensés les

équipements, ainsi que la présentation de la team Simond, avec des portraits d'athlètes inspirants. Le blog viendra s'enrichir en actualités, conseils et récits d'aventures au fil des prochains mois.

04

150 route
des Papillons,
Chamonix

150 ROUTE DES PAPILLONS,
CHAMONIX

Toujours à Chamonix au plus près des pratiquants



LE BASE CAMP

Le Base Camp (centre de conception et usine) à Chamonix est bien plus qu'un site industriel, c'est un espace pluriel où se croisent recherche, innovation et production, transmission et partage. Ici, les équipes conçoivent et produisent les équipements, testent et contrôlent toutes les gammes de cordes, harnais, sacs à dos, textiles, casques, chaussons et chaussures de montagne, tentes, etc.

C'est un laboratoire vivant, où plus de 800 produits sont mis à l'épreuve en conditions réelles. Des murs d'escalade intérieurs et une tour de chute de 15m de haut permettent de tester et d'affiner chaque équipement, afin qu'il réponde aux plus hautes exigences des experts de la montagne. Le massif du Mont-Blanc devient le terrain d'épreuve ultime, où chaque conception se confronte à la réalité intransigeante de la montagne.

LE MUSÉE SIMOND

Dès l'entrée, les visiteurs sont attirés par l'espace d'exposition de 200 m² qui retrace l'histoire de l'alpinisme à travers celle de la marque. On y découvre des photos d'archives, des piolets et des crampons d'époque, des pièces rares et de nombreux témoignages inédits. C'est un véritable musée ouvert au public, qui célèbre l'aventure humaine et technique d'une époque, ainsi que celle de la marque qui a accompagné les plus grandes ascensions.



EN SAVOIR +

05

La conception
chez Simond

Chaque produit est conçu pour durer, avec un design épuré, alliant performance technique et impact environnemental maîtrisé.

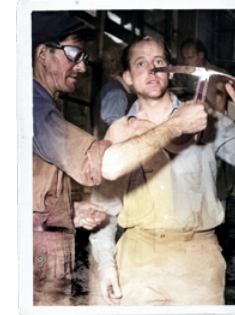


Hiver comme été, sur les sentiers, la glace, les rochers ou la neige, chaque équipement est conçu pour affronter les conditions extrêmes (tempête, altitudes élevées, nuits glacées ou chaleurs intenses). Avec une gamme élargie pour quatre activités (escalade, alpinisme, trekking, ski de randonnée), chaque produit est conçu pour durer, avec un design épuré, alliant performance technique et impact environnemental maîtrisé.

PERFORMANCE BY FAIR MEANS

Chez Simond, performance et responsabilité se veulent indissociables et s'unissent dès le design de chaque produit. Nous privilégions la longévité, la réparabilité et la réduction de l'impact environnemental grâce à l'écoconception. Les tests rigoureux sur le terrain et en laboratoire garantissent une sécurité maximale.

De cette exigence naissent des équipements capables d'exceller dans les conditions les plus extrêmes.



LA CO-CRÉATION AVEC LES EXPERTS DU TERRAIN

Chaque produit Simond passe entre les mains d'experts : designers, ingénieurs, modélistes, mais aussi équipes qualité, approvisionnement et production.

Depuis toujours, cette exigence s'enrichit avec des partenaires pratiquants de haut niveau et des professionnels de la montagne, qui testent, challengent et inspirent.

Leurs retours guident chaque étape du développement pour offrir des équipements à la fois précis, fiables et adaptés aux besoins réels.

L'EXCELLENCE À PRIX JUSTE

Simond s'attache à concevoir et à produire ses équipements tout en veillant à maintenir un prix juste, afin d'éviter les dérives que connaît parfois le marché de l'outdoor ces dernières années.

« Chez nous, la confiance n'est pas une option. Elle se mérite et s'entretient à travers un processus de conception exigeant et réfléchi. Plus d'un siècle et demi d'expérience a forgé nos piliers fondateurs, fidèles à l'esprit alpin : épuré, agile, fiable, intuitif, optimisé. Ces principes guident chaque création, fruit d'un équilibre entre polyvalence et aller à l'essentiel, précision et adaptabilité. »

BRUNO LEGRAS,
DIRECTEUR PRODUITS
ET UTILISATEURS



**UNE SINGULARITÉ,
UNE USINE DE PRODUCTION À CHAMONIX**

Au pied du Mont-Blanc, Simond reste la seule marque de sports de montagne à produire encore sur place l'ensemble de son matériel métallique, véritable témoignage vivant de générations d'expertise. Ce massif iconique fait partie intégrante de son ADN : il est à la fois un laboratoire, le maître et le terrain d'épreuve ultime.

06

2026 : Les
premières
icônes de la
nouvelle ère

2026 : LES PREMIÈRES ICÔNES
DE LA NOUVELLE ÈRE

Le piolet Woma

LE NOUVEAU PIOLET ULTRA LÉGER

Crafted in Chamonix

Conçu pour le ski-alpinisme, l'approche glaciaire et l'alpinisme classique, le piolet WOMA combine performance, technicité et légèreté extrême – le plus léger du marché dans sa catégorie.

Disponible en deux versions, panne ou marteau, il offre un équilibre parfait et une prise en main sûre, grâce à son ergot amovible.

Développé et fabriqué à Chamonix, le piolet WOMA incarne le savoir-faire Simond : l'ultra-légèreté sans compromis sur la fiabilité.

Guides, athlètes et professeurs de l'ENSA (Ecole Nationale de Ski et Alpinisme) ont contribué au développement du piolet Woma. Ils ont participé pendant un an à une série de tests intensifs pour garantir fiabilité, performance et légèreté en toutes conditions.

Le piolet Woma a également été le compagnon de cordée de Benjamin Vétrines et Nicolas Jean pour la première ascension du Jannu Est en octobre 2025.

PRIX : 110 € TTC

DATE DE SORTIE : avril 2026

VERSION PANNE

LÉGÈRETÉ

270 G EN VERSION PANNE
250 G SANS L'ERGOT

COMPACITÉ

46 CM, EXCELLENT COMPROMIS
COMPACITÉ / MANIABILITÉ

ACCROCHE

LAME ACIER EN FORME «BANANE»

PRÉHENSION ERGONOMIQUE

GRIP + COURBURE DU MANCHE
ERGOT AMOVIBLE

MODULARITÉ

ERGOT AMOVIBLE

VERSION MARTEAU

LÉGÈRETÉ

280 G EN VERSION PANNE
260 G SANS L'ERGOT

COMPACITÉ

46 CM,
EXCELLENT COMPROMIS
COMPACITÉ / MANIABILITÉ

ACCROCHE

LAME ACIER EN FORME «BANANE»

PRÉHENSION ERGONOMIQUE

GRIP + COURBURE
DU MANCHE
ERGOT AMOVIBLE

MODULARITÉ

ERGOT AMOVIBLE

LE +

SA ROBUSTESSE ET
SA DURABILITÉ GRÂCE
AU "SHAFT PROTECT",
PROTECTION DU TUBE
CONTRE LES IMPACTS





La tente Tarp Sprint 2P

LA LÉGÈRETÉ POUR PLUS DE LIBERTÉ

La tent tarp Sprint en Dyneema® est l'aboutissement d'une aventure commencée en 2017 avec la série MT900, puis les premières tentes tarp utilisant les bâtons de randonnée comme arceaux.

Cette nouvelle version, mono-paroi et conçue en Dyneema®, allie légèreté extrême et résistance exceptionnelle, pour durer dans le temps. Pensée pour les treks engagés, elle allège le sac à dos sans compromis sur la protection. Avec ses deux absides, elle se distingue par sa fiabilité, sa facilité de montage et son design minimaliste.

Comme tous les produits Simond, des tests ont été réalisés, en laboratoire et sur le terrain. Les prototypes de la tente tarp Sprint ont notamment été testés sur la HRP (Haute Route des Pyrénées), sur 727 km 43000m D+ 27 Jours, et sur le PCT (Pacific Crest Trail), 4 265 km 140 000 m D+, durant plus de 4 mois.

PRIX : 690 € TTC

COLORIS : vert sauge

DATE DE SORTIE : juin 2026

POIDS

TENTE SEULE : 510 G
TOTAL : 635 G

VOLUME PLIÉ

2 L

IMPERMÉABILITÉ

DOUBLE-TOIT
DYNEEMA® COMPOSITE
FABRIC
(DCF) 0.55 (19 G/M2)
15 000 MM (SCHMERBER)

TAPIS DE SOL

(DCF) 0.96 (33 G/M2),
20 000 MM (SCHMERBER)

HABITABILITÉ

LARGEUR TÊTE : 120 CM
LARGEUR PIEDS : 110 CM
HAUTEUR INTÉRIEURE MAX.
115 CM

RÉSISTANCE VENT

70 KM/H (FORCE 8)
VALIDÉE EN SOUFFLERIE
SUR PLATEAU TOURNANT

CONSTRUCTION

MONO PAROI,
NÉCESSITE 2 BÂTONS
DE RANDONNÉE (115 CM)

Le chausson Edge

LA PUISSANCE AU SERVICE DE LA PRÉCISION

Après le succès du premier chausson d'escalade Edge Soft, Simond dévoile son petit frère : le chausson Edge. Ce chausson combine précision, sensation et puissance optimale. Il s'adresse aux grimpeurs recherchant sensation et efficacité sur les petits grattons, notamment pour la pratique en falaise. Le chausson Edge est construit de manière à faciliter le ressemelage pour le ressembleur partenaire, notamment grâce à l'assemblage, au choix de matières et à la construction bi-semelle.

LA PRÉCISION

- ↳ Sa forme asymétrique et griffée centrée sur le gros orteil est pensée pour une précision millimétrée.
- ↳ Son laçage bi-zone (métatarse/ coup de pied) offre un ajustement optimal, une précision accrue et une meilleure efficacité en contre-pointe.
- ↳ La semelle à rigidité différenciée entraîne puissance sur les carres et en pointe pour rester précis.

LA SENSATION

- ↳ Utilisation de différents matériaux (microfibre PA/PU 1,8 mm recyclé, cuir naturel sous les orteils, mesh 3D sur la languette)
- ↳ Assemblage en coutures plates
- ↳ Semelle Vibram XS grip 4mm divisée en deux zones (avant et arrière du pied).

POUR ELLE AUSSI

- ↳ Version femme avec un volume approprié à la morphologie du pied féminin (coup de pied, zone métatarsienne et talons plus fins, voûte plantaire plus prononcée).

Sa rigidité est modifiée pour s'adapter aux poids plus légers tout en gardant les sensations.

EDGE VERSION HOMME
39-46 AVEC ½ POINTURE

EDGE VERSION FEMME
34-41 AVEC ½ POINTURE



PRIX : 120 € TTC
DATE DE SORTIE : septembre 2026

07

Faire notre
part pour une
montagne plus
durable, avec
lucidité

Ce sera imparfait,
sans doute insuffisant,
mais progresser et relever
ce défi sont un devoir.

Les équipes Simond constatent quotidiennement, sous leurs yeux, le recul des glaciers. Travailler sur les questions environnementales, au sein d'une marque dédiée aux produits de montagne, impose une grande humilité face à l'ampleur de l'enjeu.

C'est un défi complexe que Simond aborde avec lucidité, en misant sur des actions concrètes et une démarche pragmatique d'amélioration continue. Ce sera imparfait, sans doute insuffisant, mais progresser et relever ce défi sont un devoir.



« Les questions environnementales, le dépassement progressif des limites planétaires, celle du climat en particulier, sont des enjeux globaux, bien plus grands que nous. Ils nous dépassent. Pour autant, nous devons faire notre part, conscients de nos paradoxes, de nos limites mais aussi de nos marges de manœuvre. Nous faisons face à un dilemme : la pratique sportive nourrit le bien-être physique et psychique, mais la production croissante de biens de consommation exerce une pression accrue sur l'environnement. Dans un monde façonné par les logiques de marché, qui ne tiennent pas toujours compte de la finitude des ressources, la meilleure réponse que nous puissions apporter sans renier qui nous sommes se trouve dans notre ADN, forgé depuis un siècle et demi au pied du mont-Blanc : la durabilité. Notre ambition : que chaque décision, chaque geste, chaque aventure accepte que la Planète à ses limites, elle aussi, ces seuils naturels qu'il ne faut pas franchir si l'on veut préserver son habitabilité. Nous nous devons donc d'améliorer en permanence nos techniques de développement et de production pour concevoir des équipements plus justes, plus sobres, plus robustes et plus responsables. »

LOUIS DOULS,
DIRECTEUR SOUTENABILITÉ



L'utilité et la durabilité d'abord

Chaque produit doit répondre à un besoin réel de pratique et être conçu pour durer.



CONCEVOIR POUR DURER

Maximiser la robustesse et la durée de vie du matériel, c'est offrir un double bénéfice : une fiabilité technique qui s'inscrit dans le temps et une réduction de l'impact environnemental grâce à l'allongement du cycle de vie des produits. En montagne, robustesse et fiabilité ne sont pas négociables : la vie peut en dépendre. Chaque composant est choisi pour sa résistance à l'usure et à la rupture, et les zones critiques sont systématiquement renforcées. La réparabilité est pensée dès la conception : remplacer les pièces d'usure les plus fréquentes (boucles de sac à dos, curseurs de zip) permet d'éviter le remplacement complet.

Il s'agit aussi de développer des équipements simples, sobres et intemporels, qui ne se démodent pas, tout en les améliorant continuellement grâce aux retours des utilisateurs, sans céder aux tendances éphémères.



DES TESTS TERRAIN POUR IDENTIFIER L'USURE RÉELLE

Dès la conception d'un piolet, d'une corde ou d'une tente, rien ne vaut l'épreuve du réel. Chaque produit est testé pour prouver sa durabilité. En laboratoire, les conditions extrêmes sont simulées. Sur le terrain, des dizaines de prototypes sont confrontés chaque saison aux usages les plus exigeants.

Chaque année, Simond organise une "mission durabilité", pendant laquelle des pratiquants poussent les prototypes dans leurs derniers retranchements au cours d'expéditions de haute intensité et de plusieurs semaines.

Si, malgré tous les tests, nos équipes ratent quelque chose avant la mise sur le marché, les avis clients permettent à Simond de progresser continuellement.

[EN SAVOIR +](#)

Sur le terrain, des dizaines de prototypes sont confrontés chaque saison aux usages les plus exigeants.



« Lors de la mission durabilité, le matériel de trekking est éprouvé durant 5 semaines, sur le terrain, face à des conditions variables, parfois rudes. En 2025, 24 testeurs ont parcouru 480 km et 30 000 m de dénivelé dans les Alpes pour éprouver 120 échantillons. »

THÉO GUSTON,
INGÉNIEUR ESSAI TERRAIN

L'éco-conception en réflexe

L'éco-conception pourrait se définir ainsi :
privilégier des procédés et des matériaux
à faible impact lorsque la solution technique
existe, sans jamais compromettre la durabilité
ni la sécurité des produits

AU QUOTIDIEN, LES CONCEPTEURS SIMOND S'ENGAGENT À :

- ↳ Revaloriser des ressources existantes, lorsque le recyclage des matières est possible - comme pour le polyester, la plume ou la laine.
- ↳ Optimiser les quantités de matières utilisées, grâce à des techniques de patronage, de découpe ou de tissage spécifiques.
- ↳ Privilégier des procédés de teintures moins énergivores, consommateurs d'eau et toxiques, quand cela est possible.
- ↳ Remettre en question l'utilisation de matières synthétiques quand une alternative naturelle existe et qu'elle n'entrave pas la technicité ou la durabilité du produit.

[EN SAVOIR +](#)





Explorer, les solutions de demain

Les équipes Simond travaillent avec des partenaires industriels de confiance et audités régulièrement pour répondre aux exigences de DECATHLON en termes de droits humains, d'environnement et d'approvisionnement.

Par ailleurs, cette relation de confiance permet à DECATHLON et ses partenaires de mettre en œuvre des solutions de décarbonation : suppression progressive de l'utilisation de charbon sur les fournisseurs de rang 1, puis de rang 2 et déploiement d'énergies renouvelables.

[EN SAVOIR +](#)

Si les actions engagées sont nécessaires, les équipes Simond sont conscientes qu'elles ne sont pas suffisantes. En 2025, de nouveaux projets sont lancés. Un travail exploratoire à petite échelle aujourd'hui, pour ouvrir de nouvelles voies demain.

Un premier pas vers l'objectif fixé par Simond : utiliser d'ici à 2030 uniquement du coton équitable certifié Fairtrade/Max Havelaar.



Après plusieurs années de recherche, de rencontres avec des partenaires, des premiers produits composés de matières issues de l'agriculture régénérative et certifiés commerce équitable voient le jour.

En 2026, une première collection constituée d'un t-shirt, d'un hoodie et d'une casquette exprimera ce que Simond souhaite offrir de plus abouti en matière d'engagement.

↳ Elle sera composée de coton certifié commerce équitable. La marque a travaillé en étroite collaboration avec l'ONG Max Havelaar France à travers le label Fairtrade/Max Havelaar Coton. Indépendante, cette certification solide et exigeante contribue à assurer aux producteurs de coton un prix minimum garanti, le versement d'une prime de développement permettant d'investir dans des projets visant à améliorer leurs conditions de vie et celles de leur communauté et des pratiques plus respectueuses de l'environnement.

↳ Ce même coton sera issu de l'agriculture régénérative. Celle-ci consiste à utiliser des pratiques agricoles qui préservent et améliorent la qualité des sols, préservent la biodiversité, optimisent la gestion de l'eau. Ce coton provient de petits producteurs-partenaires, en Inde

Cette première collection n'est qu'un début. Un premier pas vers l'objectif fixé par Simond : utiliser d'ici à 2030 uniquement du coton équitable certifié Fairtrade/Max Havelaar.



Une collection singulière avec trois pièces non genrées : un t-shirt, un hoodie et une casquette. Des lignes design et des couleurs pures et intemporelles ont été choisies pour les porter en toutes circonstances. La double singularité de cette collection réside dans le fait d'utiliser un coton issu de l'agriculture régénérative et du commerce équitable, certifié Fairtrade/Max Havelaar.

[EN SAVOIR +](#)



↳ **T-SHIRT**

PRIX : 25 € TTC

COLORIS : noir, rose, blanc

DATE DE SORTIE : mars 2026

↳ **HOODIE**

PRIX : 50 € TTC

COLORIS : noir, rose

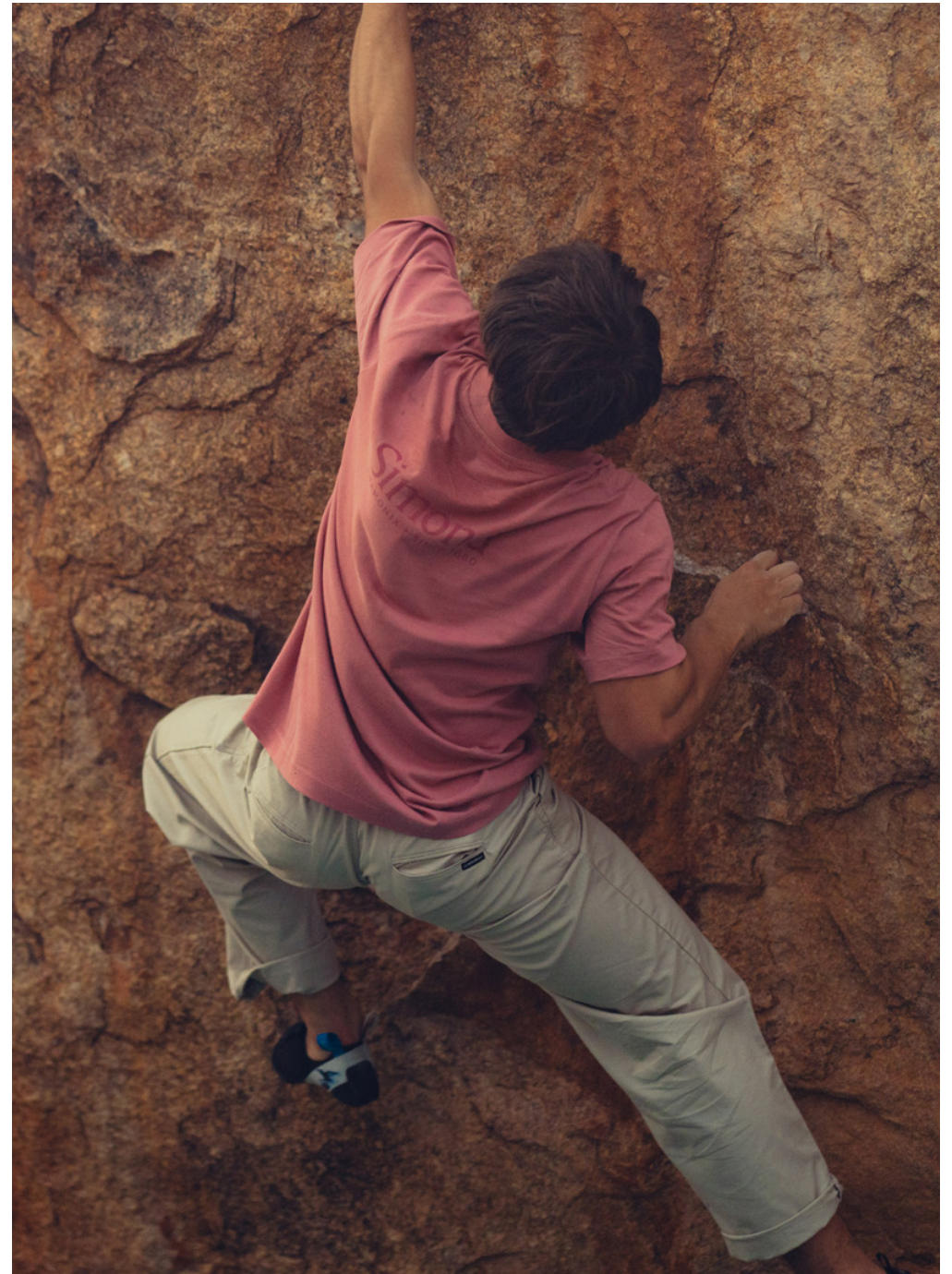
DATE DE SORTIE : mars 2026

↳ **CASQUETTE**

PRIX : 25 € TTC

COLORIS : noir, rose

DATE DE SORTIE : mars 2026





Un travail exploratoire est également mené pour travailler avec de la laine mérinos issue de l'agriculture régénérative.

En 2026, un premier t-shirt 100 % en laine mérinos issue de l'agriculture régénérative (labellisée Abelusi+) verra le jour - le résultat d'une longue collaboration avec un producteur-partenaire en Afrique du Sud.

PRIX : 55 € TTC

COLORIS : marron

DATE DE SORTIE : Novembre 2026



Un nouvel engagement social et responsable auprès de “1% for the planet”

Depuis longtemps, Simond s'implique aux côtés d'associations qui partagent ses valeurs – Sebïo, Les Sommets de la Résilience, En Passant par la Montagne ou encore Handicap'Évasion – en leur apportant un soutien financier.

2025 marque un tournant pour Simond, qui devient membre de 1% for the Planet sur une partie de ses équipements en métal. Inspirée par la collecte actuelle d'1% pour les Glaciers opérée par 1% for the Planet France, la marque rejoint le mouvement dès cette année 2025, en soutenant cette levée de fonds ainsi que le programme Nest&Climb d'Asters, association agréée 1%. La somme versée en 2025 correspond à 1% du chiffre d'affaires des dégaines, piolets-crampons et cordes.

En 2026, c'est l'intégralité de son équipement en métal qui continuera de soutenir 1% for the planet.



08

La team athlète
« Simond Avant-
Garde » : les
ambassadeurs
de demain

LA TEAM « SIMOND AVANT-GARDE » :
LES AMBASSADEURS DE DEMAIN



SIMOND AVANT- GARDE

LA TEAM SIMOND AVANT-GARDE, EST NÉE.

Avec une vingtaine de membres, elle n'est comparable à aucune autre. C'est une cordée avec des profils tous différents tant au niveau de la pratique que de la façon de la pratiquer. Un collectif d'ambassadeurs qui avance ensemble avec humilité et exigence.

CHACUN Y A SA PLACE, SA FONCTION, SON RÔLE.

Reliés par la corde, par la confiance, par les valeurs inspirantes de la montagne et de la marque : l'humilité et l'engagement.
Une équipe principalement Française qui sera dès 2026 complétée par des profils plus internationaux.

EN SAVOIR +

« Chez Simond, l'aventure a toujours été une source d'inspiration. Pas seulement pour concevoir nos produits, mais aussi pour porter une vision que nous incarnons à travers une équipe d'athlètes pas comme les autres.

Pas une team qui se définit uniquement par un chronomètre ou la couleur d'une médaille. Pas une vitrine de performances isolées.

Nous avons voulu construire une cordée. Notre volonté est de créer une communauté forte et engagée, une équipe qui ouvre le chemin, qui montre qu'il est possible de conjuguer performance et conscience. Une équipe qui incarne l'identité de la marque, qui l'amplifie, mais surtout qui prouve qu'on peut être pionnier autrement, en restant fidèle à la montagne et à sa vérité. »

THOMAS DEBRAY,
MANAGER DE LA TEAM
SIMOND AVANT-GARDE

Les Ouvreurs “Trailblazers”

Ce sont les moteurs du mouvement. En pleine possession de leurs moyens, ils tracent de nouvelles lignes, bousculent les codes et inspirent la génération d'après. Ils repoussent les limites – mais toujours avec sens. Certains d'entre eux sont des jeunes prometteurs, brillants, parfois encore discrets, mais leur potentiel est immense. On les accompagne, on les forme, on les écoute aussi. Car ce sont eux qui façonneront l'alpinisme de demain.



NICOLAS JEAN ET BENJAMIN VÉDRINES AU SOMMET DU JANNU EST EN OCTOBRE 2025 UNE PREMIÈRE HISTORIQUE EN STYLE ALPIN PUR.

Les Visionnaires “Visionaries”

Des athlètes engagés, qui utilisent leur pratique comme un levier pour défendre un monde plus juste, plus responsable. Qu'ils militent pour l'accès à la montagne, pour la préservation de l'environnement, ou pour plus d'équité dans les sports de grimpe – ils montrent une autre voie. Une voie qui a du sens.



JEAN ROUAUX PENDANT SON VOYAGE À VÉLO DE CHAMONIX AU NÉPAL EN 2024 POUR TENTER L'ASCENSION DE L'AMA DABLAM (6 812 M)

TEASER "FAR ENOUGH"

Les Éclaireurs “Legacy Owners”

Ce sont les plus expérimentés. Ils connaissent le terrain, les lignes de faiblesse d'une paroi, les pièges du doute. Ils partagent leur expérience, transmettent leur sagesse, et rappellent que la montagne se pratique avec humilité.



FRANÇOIS MARSIGNY, ALPINISTE FRANÇAIS QUI A REÇU LE PIOLET D'OR EN 1994 POUR L'OUVERTURE D'UNE NOUVELLE VOIE GLACIAIRE AU COL DE L'ESPÉRANCE, CERRO TORRE.

ANCIEN PROFESSEUR-GUIDE ET CHEF DU DÉPARTEMENT ALPINISME À L'ENSA, IL A FORMÉ DE NOMBREUX GUIDES FRANÇAIS.

09

Carte
d'identité
Simond

CARTE D'IDENTITÉ
SIMOND

Simond est une marque du groupe DECATHLON qu'elle rejoint en 2008. Comme Van Rysel, la marque de cyclisme haute performance, ou Kiprun la marque dédiée au running du groupe DECATHLON, Simond se positionne comme la marque experte de la montagne du groupe. Engagée à répondre aux pratiquants les plus exigeants.

DECATHLON sous son label Quechua, continuera de s'adresser aux randonnées en famille et/ou à la journée, au camping, ski, snowboard et autres activités de glisse ou de randonnée de neige.

EQUIPE SIMOND :

FRÉDÉRIC MÔ - DIRECTEUR SIMOND

BRUNO LEGRAS - DIRECTEUR PRODUITS ET UTILISATEURS

NATHALIE JACQUIER - DIRECTRICE MARKETING ET COMMUNICATION

LOUIS DOULS - DIRECTEUR SOUTENABILITÉ

www.simond.com



À PROPOS DE DECATHLON

Marque sportive mondiale multispécialiste qui s'adresse à tous, des débutants aux athlètes de haut niveau, Decathlon est un concepteur innovant d'articles de sport pour tous les niveaux de pratique. Avec 101 100 coéquipiers et 1 817 magasins dans le monde entier, Decathlon et ses équipes travaillent depuis 1976 pour réaliser une ambition continue : faire bouger ses utilisateurs grâce aux merveilles du sport. Pour les aider à être plus en forme et plus heureux dans un avenir durable.

SIMOND À CHAMONIX
DEPUIS 165 ANS

4 000 M² DÉDIÉS À LA RECHERCHE ET L'INNOVATION, DONT 1 500 M² À LA PRODUCTION

USINE SIMOND, CERTIFIÉE ISO 9001, QUI PRODUIT LE MATÉRIEL GRÂCE À SON SAVOIR-FAIRE MÉTALLURGIQUE

1 TOUR DE CHUTE

1 MUR D'ESCALADE DE TEST

1 BLOC

1 LABORATOIRE DE TEST DE RÉSISTANCE

1 ATELIER DE PROTOTYPAGE

UNE CENTAINE DE COÉQUIPIERS PASSIONNÉS
25 PERSONNES À LA PRODUCTION

40 PERSONNES AU DÉVELOPPEMENT PRODUIT (INGÉNIERIE, MODÉLISME, DESIGN, PROTOTYPAGE)

57% D'HOMMES

43% DE FEMMES

800 RÉFÉRENCES PRODUITS

NOTE AVIS CLIENTS MOYENNE 2024 :
4,68/5

UNE VINGTAINÉ
D'ATHLÈTES PARTENAIRES

EN 2024, LA MARQUE RÉALISE 56% DE SON CHIFFRE D'AFFAIRES AVEC DES PRODUITS ÉCO-CONÇUS.

377 PRODUITS ENVOYÉS EN TESTS LONGUE DURÉE EN 2024 (TESTS TERRAIN, RÉALISÉS PAR DES TESTEURS EXTERNES À SIMOND, SE DÉROULANT SUR PLUSIEURS MOIS DANS LE CADRE DE LEUR PRATIQUE PERSONNELLE OU PROFESSIONNELLE)

3,8% DE CROISSANCE
CHEZ SIMOND EN 2024

1 MILLION DE MOUSQUETONS PRODUITS
PAR AN À CHAMONIX

10 000 PIOLETS PRODUITS
PAR AN À CHAMONIX

10 000 PAIRES DE CRAMPONS PRODUITES
PAR AN À CHAMONIX

CHAUSSONS D'ESCALADE :
59% DES PRATIQUANTS RESSEMÈLENT LEURS CHAUSSONS POUR LES RÉUTILISER.
SIMOND ESTIME À 6 800, LE NOMBRE DE PAIRES RESSEMELÉES EN FRANCE EN 2024 À TRAVERS LE RÉSEAU DECATHLON, SOIT UNE AUGMENTATION DE 25% PAR AN.

LE RESSEMELAGE EST POSSIBLE POUR TOUTES LES MARQUES DE CHAUSSON ET COÛTE ENTRE 35€ (DEMI-SEMELLE) ET 45€ (DEMI-SEMELLE ET ENROBAGE).

LA MARQUE EST DANS LE TOP 3 DES VENTES DE CHAUSSONS D'ESCALADE (SOURCE USDE & FFME).



10

Une histoire
étroitement
liée à celle de
l'alpinisme

UNE HISTOIRE ÉTROITEMENT
LIÉE À CELLE DE L'ALPINISME

L'épopée des grandes ascensions croise celle de Simond.

Cet exploit marque un tournant dans l'histoire : celui de la naissance de l'alpinisme. Mais au-delà du sommet, c'est tout un imaginaire qui s'ouvre. La montagne devient un territoire d'aventure, de conquête et de découvertes scientifiques. Ce moment fondateur inaugure aussi les débuts du tourisme alpin.

De génération en génération, alpinistes et grimpeurs ont repoussé les limites de l'altitude, avec la confiance de ceux qui savent qu'ils peuvent compter sur leur matériel. Le piolet le Spécial A - Simond - est bien celui levé au sommet de l'Annapurna par Maurice Herzog (1950) et par Edmund Hillary et Tensing Norgay à l'Everest (1953).

Le 8 août 1786, Jacques Balmat et Michel-Gabriel Paccard, deux Chamoniards, réalisent la première ascension du Mont Blanc.

Dans les mains et sous les pieds de nombreux alpinistes, la signature Simond a accompagné les exploits d'hier... et continue d'inspirer ceux de demain.



ANAPURNA FIRST ASCENT
MAURICE HERZOG
1950



1860

Issu d'une ancienne famille de cultivateurs de la vallée de Chamoni, Adolphe Simond devient le premier forgeron de la dynastie Simond.

1865 ▲

1ère ascension de l'Aiguille Verte par Edward Whymper qui deviendra un ambassadeur de la marque

1871

Adolphe signe son premier piolet : un outil destiné à entrer dans la légende.

1883

Naissance de «A. Simond & Frères». Adolphe, Michel et François Simond signent leurs piolets et lancent la production en série. Chamoni se prépare à devenir ce qu'elle est aujourd'hui : la capitale mondiale de l'alpinisme.



1922

François Simond fonde la société «FRANÇOIS SIMOND & FILS». Entouré des meilleurs Edward Whymper, Édouard Frenod et le prestigieux Groupe de Haute Montagne (GHM), il équipe intégralement les alpinistes : piolets, crampons, pitons, mousquetons.



1943

Accompagné par les "conquêteurs de l'inutile" (Lionel Terray, Louis Lachenal, Edmund Hillary) Claudius Simond ouvre la voie à de nouvelles matières plus légères et dépose ses premiers brevets : piton, crampon, piolet démontable... puis le premier mousqueton en acier léger de l'histoire. L'alpinisme entre dans une nouvelle ère.



1950 ▲

1ère ascension de l'Annapurna (8091m) par Maurice Herzog et Louis Lachenal avec le piolet Spécial A, Simond



1953 ▲

1ère ascension de l'Everest (8849m) par Edmund Hillary et Tensing Norgay, avec le piolet Spécial A, Simond.

1969

Ludger Simond prend les rênes de l'entreprise familiale. Il modernise la production, invente, expérimente, dépose des brevets et anticipe les besoins d'une nouvelle génération.

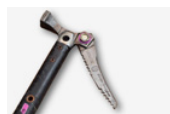


1972 ✦

MAKALU, le premier crampon rigide qui offre aux alpinistes une précision inédite sur la glace.

1975 ✦

CHACAL, première lame «banane» du piolet qui révolutionne l'escalade sur glace, rendant possibles des ascensions techniques autrefois impensables.



1988

Simond s'installe aux Houches, dans des locaux plus modernes. Et s'entoure des plus grands noms. Christophe Profit, François Marsigny, ou encore l'ENSA (École Nationale de Ski et d'Alpinisme) deviennent des partenaires privilégiés.

1990 ▲

1ère ascension du Cerro Torre (Patagonie) par François Marsigny et Andy Parkins. Entre 1970 et 2003, Simond dépose plus de quarante brevets, consacrant son rôle de pionnier dans le développement d'un matériel toujours plus technique, spécifique et audacieux.

1991 ▲

1ère ascension de l'arête nord ouest du K2 par Christophe Profit et Pierre Beghin, avec le piolet Piranha Simond et les crampons Makalu rigide.



2025

Portée par l'évolution des activités en montagne, la marque grandit et élargit son horizon. Historiquement dédiée à l'alpinisme, puis à l'escalade, la marque accompagne désormais les passionnés de ski de randonnée et de randonnée en itinérance.

2001 ✦

LE SCUD le premier piolet à manche déporté pour le dry-tooling, nouvelle discipline hybride entre glace et rocher.



2025 ▲

Benjamin Védrines et Nicolas Jean (Team Simond), ouvrent une première voie pour l'ascension du Jannu Est (7 468 m, Népal), par la face nord.

2004

Ludger Simond cède l'entreprise au groupe français Wichard, leader mondial de l'accastillage.

2008

Simond rejoint DECATHLON. Pour Simond, c'est une opportunité de diversification. À son expertise forgée autour du métal, viennent s'ajouter de nouvelles catégories de produits offrant un équipement complet : cordes, harnais, casques, chaussons d'escalade, vêtements techniques, sacs à dos, tentes.



2017 ▲

Nouvel itinéraire en style Alpin, de la face Sud du Nuptse (7861m) par Benjamin Guignonnet (Team Simond), Helias Milleriou et Frédéric Degoulet.



2020

Le Camp de Base Simond s'installe à l'entrée de Chamoni.

2021 ▲

Benjamin Védrines (Team Simond), et Charles Dubouloz ouvrent une nouvelle voie au Chamlang (7 319 mètres, Népal).

2023 ✦

Simond innove avec le premier témoin d'usure sur la gomme des chaussons d'escalade afin de prévenir au ressemelage.

2025 ✦

RACK ICE Porte-matériel avec système d'ouverture innovant, système de déclipsage instantané, dédié à la pratique de la cascade de glace et de l'alpinisme technique.

▲ ASCENSION
✦ INNOVATION PRODUIT

DOSSIER DE PRESSE
NOVEMBRE 2025

CONTACTS PRESSE

Pour plus d'informations,
interviews ou tests produits,
veuillez contacter :

SIMOND –

Responsable Relations Presse
Pauline Ponte
pauline.ponte@simond.com
+33 (0)6 60 28 35 48

Collaboratrice Relations Presse

Anne Gery
annegery@orange.fr
+33 (0)6 12 03 68 95

www.simond.com

DECATHLON –

media@decathlon.com

[TÉLÉCHARGER LES VISUELS](#)

